

発注情報詳細（物品・委託等）

公表日	平成29年9月12日	契約番号	5010
入札方法	入札書の持参による		
委託名	浦舟福祉複合施設ほか12施設建築物外壁調査委託		
履行場所	横浜市南区浦舟町3丁目46番地ほか		
履行期間	契約締結日から平成29年12月25日（月）まで		
最低制限価格制度	適用		
入札参加資格等	所在地、規模区分	市内、中小企業	
	種 目	320:各種調査企画	順位 1位
	登録細目	(C)建築物劣化調査	
	入札参加条件及び技術者等	<p>①横浜市契約規則第3条第1項に掲げるものでないこと及び同条2項の規定により定めた資格を有する者であること。</p> <p>② 入札参加意向申出書提出期限日から入札日までの間のいずれかの日において、横浜市指名停止等措置要綱に基づく指名停止措置を受けていない者であること。</p> <p>③ 平成29、30年度横浜市一般競争入札有資格者名簿（物品・委託等）において、登録されていること。</p> <p>④外壁調査について当該業務の赤外線技術者資格者を自ら雇用していること。 ア-赤外線調査員は赤外線サーモグラフィ調査資格を有すること。 イ-自社にて調査・解析・報告書等の作成ができること。</p>	
提出書類	公募型指名競争入札参加意向申出書		
設計図書等の閲覧	当ホームページに掲載		
入札参加申込締切日	平成29年9月26日（火） 午後3時00分 まで	申込方法	郵送又は持参による ※郵送の場合は書留にて必着
指名・非指名通知日	平成29年9月29日（金）	発送方法	普通郵便により発送
質疑締切日時	平成29年9月15日（金） 正午まで ※持参・FAX又は電子メールで提出(持参以外の場合は到着について電話連絡のこと)	回答及び方法	平成29年9月21日（木） ホームページ上に掲載
入札及び開札時間	平成29年10月6日（金） 午後1時30分		
入札及び開札場所	横浜市中区本町3丁目30番地7 横浜平和ビル8階 8階会議室		
支払い条件	前金払	しない	部分払 しない
発注担当課	技術部技術管理課企画調整係		電話 045-306-7276
契約担当課	総務部総務課契約係		電話 045-641-3124

委託仕様書

平成29年 9月12日

公益財団法人 横浜市建築保全公社

- 委託名 浦舟福祉複合施設ほか12施設建築物外壁調査委託
- 履行場所 横浜市南区浦舟町3丁目46番地ほか
- 履行期限 契約締結日より平成29年12月25日(月)まで(履行期限とは、下記(2)までをいう。)
(1)現地調査は、平成29年11月30日(木)までに完了すること。
(2)報告書(完成図書)は、平成29年12月25日までに完了検査を受け、手直しがある場合は手直しを完了すること。
- 対象施設 外壁調査施設一覧による。
- 調査目的 建築基準法第12条第2項における政令に基づく外壁調査を実施することで劣化状況を把握し、外壁修繕工事の必要性について考察することを目的とする。
- 調査内容及び実施 調査内容及び実施
(1) 業務計画書の提出
ア 提出期限 契約後 7日以内
イ 提出部数 2部
ウ 記載事項 点検又は調査の日程、報告書提出日のほか、月末の出来高(%)の予定を記載する。
(2) 対象外壁面等を外観目視の上、全面打診又は赤外線装置法(部分打診法の併用)にて調査を実施し、結果に基づき報告書を作成する。
(3) 調査範囲は添付資料によるが、告示282号にある「落下により歩行者等に危害を加える恐れのある部分」とし、その全てを調査範囲とする。不明な点は別途協議すること。
(4) 外壁調査は、調査の実務経験のある有資格者自身又は有資格者立会により行うものとする。
ア 外壁点検資格は次による。
・一級建築士もしくは二級建築士
・建築基準法第12条第一項に規定する建築物調査員
イ 赤外線装置法による調査(撮影)、解析及び報告書の作成資格は次による。
・赤外線サーモグラフィ等の有資格者
(5) 日程調整は、公社担当者と打合せを行い調査前に施設に赴き、施設側と調整を行う事とする。休館日がある場合には優先して調査日に設定すること。
施設の運営状況に即した点検を行い、点検の際は、周囲の状況を十分に確認し、業務担当者の安全はもとより、施設管理者及び利用者の安全には十分留意すること。
(6) 調査に際しては労働安全衛生規則を順守し、安全に配慮するとともに危険が生じる可能性がある行為は行わないこと。また、周囲の安全状況も十分に確認すること。
(7) 現場状況により隣地等に立ち入りの必要な場合は、受託者の責任において隣地等の関係者の許可を得ること。
(8) 受託者は、契約締結後5日以内に以下に掲げる書類を提出し、委託者の承諾を得ること。
・撮影に使用される機器等のパンフレット及び、機器の校正記録。
・赤外線画像解析に使用される解析ソフトウェアのパンフレット。
・調査実施計画書。(調査予定日、調査範囲及び方法、撮影位置等記載を含む)
・その他、委託者が提出を求める書類等。

- 調査方法 赤外線装置法による場合は、下記による。
- (1) 調査機器については以下の通りとする。
 - ① 検出素子は640×480÷30万画素以上とし、温度分解能は0.05℃以下とする。
 - ② 画像解析時に温度表示が可能なフォーマットで画像保存機能を有すること。
 - ③ 赤外線画像と同時に可視画像が撮影できること。
 - (2) 撮影精度については以下の通りとする。
 - ① 対象壁面において、15mm/pix 以下の解像度とすること。
 - ② 撮影対象との角度は撮影水平角±30°、撮影上下角±45°以内とすること。
 - ③ ①及び②に定める数値が確保できない場合は、精度上の問題が無いと判断される場合に限り、委託者の承諾の上実施すること。
 - ④ 調査時の天候、日照等を十分に考慮して撮影すること。
 - (3) 赤外線画像解析に使用する解析ソフトウェアについては以下の通りとする。
 - ① 温度データを画素ごとに、特定の(指定した)温度差に基づいて解析表示が可能なものとする。
 - ② 浮き、剥離等、支障部分のみを画素ごとに画像内に明示できるものとする。
 - (4) 赤外線画像解析については以下の通りとする。
 - ① 部分打診により確認した浮き、剥離等の部分を赤外線画像で確認し、支障部分と正常部分の温度差(基準温度差)を特定すること。
 - ② 基準温度差は、撮影面毎及び撮影日毎に確認し、報告書に記載すること。
 - ③ 基準温度差を基に、赤外線画像内の温度データを、解析ソフトウェアで解析し、浮き剥離等、支障部分を特定すること。
- 報告等
- (1) 全面打診調査及び赤外線画像解析終了後、報告書(カラー印刷A4版2部)及びデータ(CD-R: 2部)を提出すること。
*報告書は施設ごとにまとめ、公社で指定するグループに分けて作成すること。
 - (2) 報告書の内容は以下とする。
 - ・赤外線画像は、正常部と浮き、剥離部分の温度差を画素毎に明確に表示したものとし、基準温度差を特定した箇所の赤外線画像を添付すること。
 - ・外壁改修工事が既に行われている施設は、補修状況を踏まえた報告書とすること。(補修が必要な浮き部分のみを判断し図面化すること。)
 - ・支障部分を画素毎に明示した赤外線画像及び、支障部分を画素毎に明示した同時撮影(同アングル)の可視画像を添付すること。
 - ・対象面との撮影距離を画像毎に正確に明示すること。(撮影位置を立面図等に明記し、写真帳との整合性を図ること。)
 - ・打診調査を行っている場合は、打診調査状況の写真を添付すること。
 - ・浮き、剥離、大きなひび割れ等の位置を立面図に正確に記入すること。
 - ・浮き、剥離等の面積集計表を添付すること。
 - ・浮き及び剥離がある場合、調査者として劣化状況に対する考察及び補修の緊急性についてのコメントを加えること。
 - ・図面化された浮きに対する判定は、赤外線装置報によるものか打診等により判断したものかを明確にした表現とすること。
 - ・小さな浮きを報告書上浮きと判断しない場合は、その判断基準等を明確にし、委託者の承諾を得ること。
 - ・その他、委託者が必要と認める書類を添付すること。
- その他
- (1) 機密保持
 - ・受託者は、業務上知り得た機密を第三者に漏らしてはならない。
 - ・受託者は、成果品について発注者の承諾なしに他の知何なる者に対しても閲覧、複写譲渡又は提供をしてはならない。
 - (2) 疑義等
 - ・受託者は、調査業務において疑義等が生じた場合は、公社担当者に文書にて提出し誠意をもって対応に当たること。
- 注意事項
- (1) 健康増進法の施行による公共建物内・教育施設敷地内の全面禁煙に伴い、当該敷地内では禁煙となっています。
 - (2) 調査を行う者は、現場での業務及び作業に適した服装、履物を着用すること。
 - (3) 調査を行う者は、名札又は腕章等を着けて業務を行うこと。
 - (4) 調査の際は、周囲の状況を十分に確認し、調査箇所への施設利用者等の接近を防止するなど安全対策に万全を期すこと。
 - (5) 撮影に写る人物及び周囲のプライバシーの保護に十分気を付けること。

平成29年9月 提出

常務理事

部長

課長

係長

課員

設計者

設 計 書

委 託 名 浦舟福祉複合施設ほか12施設建築物外壁調査委託

履行場所 横浜市南区浦舟町3丁目46番地ほか

金 円

履行期限 平成29年12月25日

備考

浦舟福祉複合施設ほか12施設建築物外壁調査委託						
名称	摘要	数量	単位	単価	金額	備考
直接業務費						
外壁調査費		1	式			P-2参照
計						
管理費						
業務管理費		1	式			
一般管理費		1	式			
計						
委託費						
消費税等相当額		1	式			
委託費合計						

浦舟福祉複合施設ほか12施設建築物外壁調査委託						
名 称	摘 要	数 量	単 位	単 価	金 額	備 考
外壁調査費						
1 浦舟福祉複合施設	みなみ市民活動・多文化共生ラウンジほか9施設複合	1	式			P-3参照
2 港北スポーツセンター		1	式			P-4参照
3 総合保健医療センター		1	式			P-5参照
4 根岸地区センター、 根岸地域ケアプラザ		1	式			P-6参照
5 磯子スポーツセンター		1	式			P-7参照
6 金沢八景保育園、 柳町コミュニティーハウス		1	式			P-8参照
7 旧富士銀行映像文化施設		1	式			P-9参照
8 栄スポーツセンター、 栄公会堂		1	式			P-10参照
9 西公会堂、 西地区センター		1	式			P-11参照
計						

浦舟福祉複合施設ほか12施設建築物外壁調査委託						
細目	摘要	数量	単位	単価	金額	備考
1 浦舟福祉複合施設	(対象面積:6,450 m ²)					
(1)直接人件費						
事前案内(10施設の複合)	施設との調整含む	1	式			
事前準備	現地予備調査・調査計画等資料作成	1	式			
現地調査(赤外線調査等)	全面目視調査・部分打診・機械器具損料含む	1	式			
解析及び解析図作成	損傷図面・赤外線画像等作成・写真台帳含む	1	式			
報告書作成	PDF・CADデータ作成含む	1	式			
図面作成	報告書用立面図等	1	式			
小計						
(2)直接物品費						
直接物品費		1	式			
特別安全対策	交通整理員(B)	4	日			
高所作業車	10m未満、1日 オペ付き、燃料含む	1	台			
小計						
計						

浦舟福祉複合施設ほか12施設建築物外壁調査委託						
細目	摘要	数量	単位	単価	金額	備考
2 港北スポーツセンター	(対象面積:1,400 m ²)					
(1)直接人件費						
事前案内	施設との調整含む	1	式			
事前準備	現地予備調査・調査計画等資料作成	1	式			
現地調査(赤外線調査等)	全面目視調査・部分打診・機械器具損料含む	1	式			
解析及び解析図作成	損傷図面・赤外線画像等作成・写真台帳含む	1	式			
報告書作成	PDF・CADデータ作成含む	1	式			
図面作成	報告書用立面図等	1	式			
小計						
(2)直接物品費						
直接物品費		1	式			
特別安全対策	交通整理員(B)	1	日			
小計						
計						

浦舟福祉複合施設ほか12施設建築物外壁調査委託						
細目	摘要	数量	単位	単価	金額	備考
3 総合保健医療センター	(対象面積:5,300 m ²)					
(1)直接人件費						
事前案内	施設との調整含む	1	式			
事前準備	現地予備調査・調査計画等資料作成	1	式			
現地調査(赤外線調査等)	全面目視調査・部分打診・機械器具損料含む	1	式			
解析及び解析図作成	損傷図面・赤外線画像等作成・写真台帳含む	1	式			
報告書作成	PDF・CADデータ作成含む	1	式			
図面作成	報告書用立面図等	1	式			
小計						
(2)直接物品費						
直接物品費		1	式			
特別安全対策	交通整理員(B)	1	日			
小計						
計						

浦舟福祉複合施設ほか12施設建築物外壁調査委託						
細目	摘要	数量	単位	単価	金額	備考
4 根岸地区センター、 根岸地域ケアプラザ	(対象面積:230 m2)					
(1)直接人件費						
事前案内	施設との調整含む	1	式			
事前準備	現地予備調査・調査計画等 資料作成、隣地調整含む	1	式			
現地調査(赤外線調査等)	全面目視調査・部分打診・ 機械器具損料含む	1	式			
解析及び解析図作成	損傷図面・赤外線画像等作 成・写真台帳含む	1	式			
報告書作成	PDF・CADデータ作成含 む	1	式			
図面作成	報告書用立面図等	1	式			
小計						
(2)直接物品費						
直接物品費		1	式			
特別安全対策	交通整理員(B)	1	日			
小計						
計						

浦舟福祉複合施設ほか12施設建築物外壁調査委託						
細目	摘要	数量	単位	単価	金額	備考
5 磯子スポーツセンター	(対象面積:1,540 m ²)					
(1)直接人件費						
事前案内	施設との調整含む	1	式			
事前準備	現地予備調査・調査計画等資料作成	1	式			
現地調査(赤外線調査等)	全面目視調査・部分打診・機械器具損料含む	1	式			
解析及び解析図作成	損傷図面・赤外線画像等作成・写真台帳含む	1	式			
報告書作成	PDF・CADデータ作成含む	1	式			
図面作成	報告書用立面図等	1	式			
小計						
(2)直接物品費						
直接物品費		1	式			
特別安全対策	交通整理員(B)	1	日			
小計						
計						

浦舟福祉複合施設ほか12施設建築物外壁調査委託						
細目	摘要	数量	単位	単価	金額	備考
6 金沢八景保育園、 柳町コミュニティーハウス	(対象面積:145 m2)					
(1)直接人件費						
事前案内	施設との調整含む	1	式			
事前準備	現地予備調査・調査計画等 資料作成	1	式			
現地調査(赤外線調査等)	全面目視調査・部分打診・ 機械器具損料含む	1	式			
解析及び解析図作成	損傷図面・赤外線画像等作 成・写真台帳含む	1	式			
報告書作成	PDF・CADデータ作成含 む	1	式			
図面作成	報告書用立面図等	1	式			
小計						
(2)直接物品費						
直接物品費		1	式			
特別安全対策	交通整理員(B)	1	日			
小計						
計						

浦舟福祉複合施設ほか12施設建築物外壁調査委託						
細目	摘要	数量	単位	単価	金額	備考
7 旧富士銀行映像文化施設	(対象面積:800 m2)					
(1)直接人件費						
事前案内	施設との調整含む	1	式			
事前準備	現地予備調査・調査計画等資料作成	1	式			
現地調査(赤外線調査等)	全面目視調査・部分打診・機械器具損料含む	1	式			
解析及び解析図作成	損傷図面・赤外線画像等作成・写真台帳含む	1	式			
報告書作成	PDF・CADデータ作成含む	1	式			
図面作成	報告書用立面図等	1	式			
小計						
(2)直接物品費						
直接物品費		1	式			
特別安全対策	交通整理員(B)	1	日			
小計						
計						

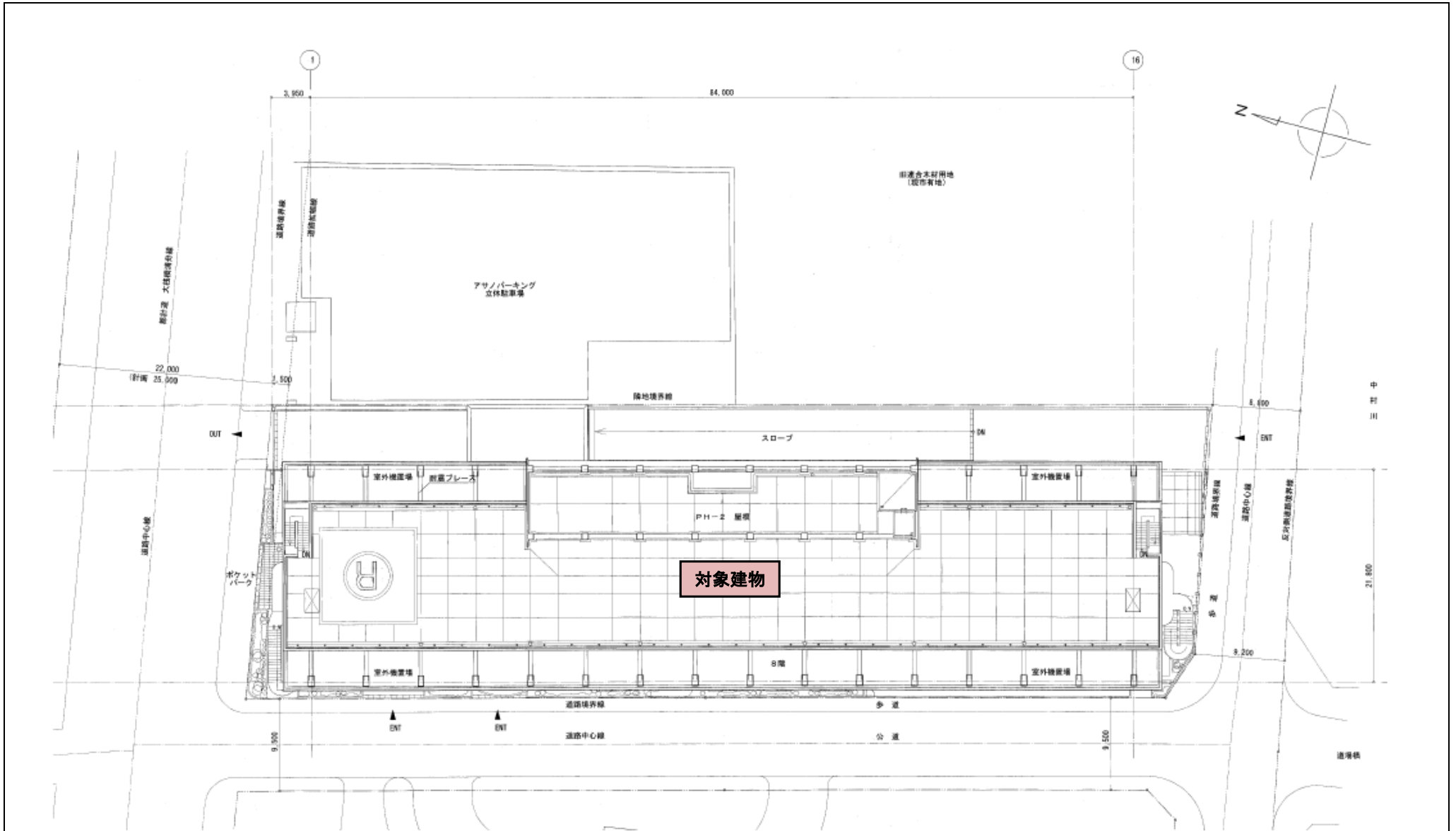
浦舟福祉複合施設ほか12施設建築物外壁調査委託						
細目	摘要	数量	単位	単価	金額	備考
8 栄スポーツセンター、 栄公会堂	(対象面積:360 m2)					
(1)直接人件費						
事前案内	施設との調整含む	1	式			
事前準備	現地予備調査・調査計画等 資料作成	1	式			
現地調査 (簡易ゴンドラ使用)	調査機械器具損料含む	1	式			
解析及び解析図作成	損傷図面・赤外線資料分析 等・写真台帳含む	1	式			
報告書作成	PDF・CADデータ作成含 む	1	式			
図面作成	報告書用立面図等	1	式			
小計						
(2)直接物品費						
直接物品費		1	式			
特別安全対策	交通整理員(B)	1	日			
小計						
計						

浦舟福祉複合施設ほか12施設建築物外壁調査委託						
細目	摘要	数量	単位	単価	金額	備考
9 西公会堂、 西地区センター	(対象面積:2,200 m2)					
(1)直接人件費						
事前案内	施設との調整含む	1	式			
事前準備	現地予備調査・調査計画等 資料作成	1	式			
現地調査(赤外線調査)	全面目視調査・部分打診・ 機械器具損料含む	1	式			
解析及び解析図作成	損傷図面・赤外線画像等作 成・写真台帳含む	1	式			
報告書作成	PDF・CADデータ作成含 む	1	式			
図面作成	報告書用立面図等	1	式			
小計						
(2)直接物品費						
直接物品費		1	式			
特別安全対策	交通整理員(B)	1	日			
小計						
計						

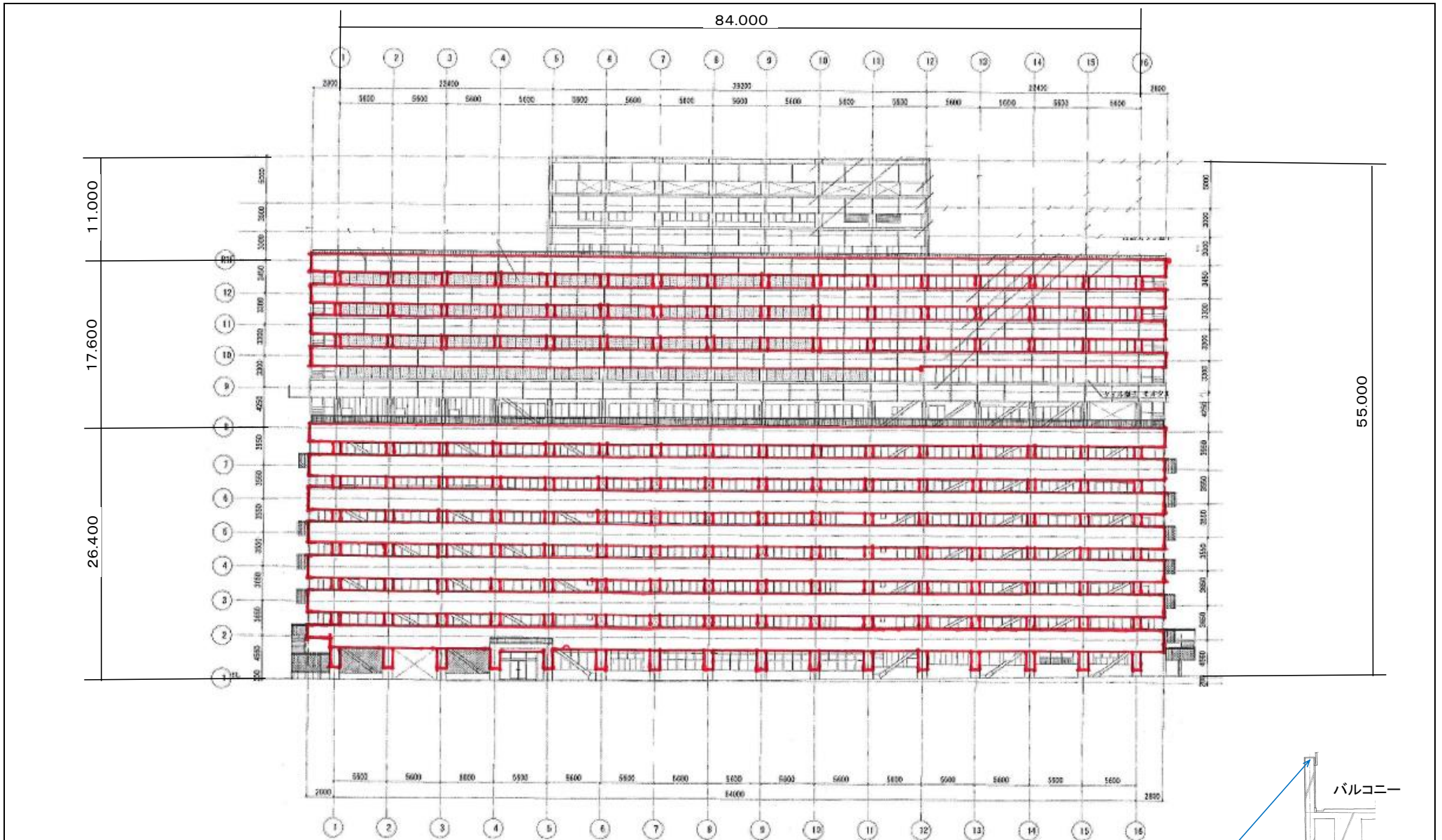
委託名： 浦舟福祉複合施設ほか12施設建築物外壁調査委託

外壁調査施設一覧

No 棟	No 施設	施設名	住所	対象仕上げ	調査対象面積	竣工年	過去の外壁改修	調査方法
1	1	浦舟福祉複合施設 (みなみ市民活動・ 多文化共生ラウンジほか9施設)	南区浦舟町3丁目46番地	薄塗りモルタル、 一部タイル張り	約 6,450 m ²	1967年度	2004年6月 外壁タイル撤去 後、薄塗りモルタル 改修	赤外線・打検
2	2	港北スポーツセンター	港北区大豆戸町518番地1	タイル張り	約 1,400 m ²	1984年度	未改修	赤外線・打検
3	3	総合保健医療センター	港北区鳥山町1735番地	タイル張り	約 5,300 m ²	1991年度	2007年3月	赤外線・打検
4	4	根岸地区センター	磯子区馬場町1番42号	タイル張り	約 230 m ²	1993年度	未改修	赤外線・打検
	5	根岸地域ケアプラザ						
5	6	磯子スポーツセンター	磯子区杉田五丁目32番25号	タイル張り	約 1,540 m ²	1986年度	2007年3月	赤外線・打検
6	7	金沢八景保育園	金沢区柳町1番地3	モルタル塗り	約 145 m ²	1967	2001年度 (整備工事 詳細不明)	赤外線・打検
	8	柳町コミュニティハウス				2001		
7	9	旧富士銀行映像文化施設	中区本町4丁目44	石張り	約 800 m ²	1928年度 1952年度	未改修	赤外線・打検
8	10	栄スポーツセンター	栄区桂町279番地29	タイル張り	約 360 m ²	1991年度	2008年3月	打検 (赤外線)
	11	栄公会堂						
9	12	西公会堂	西区岡野一丁目6番41号	タイル張り	約 2,200 m ²	1981年度	2007年9月	赤外線・打検
	13	西地区センター						



配置図



※赤線部分は調査対象範囲を示す。

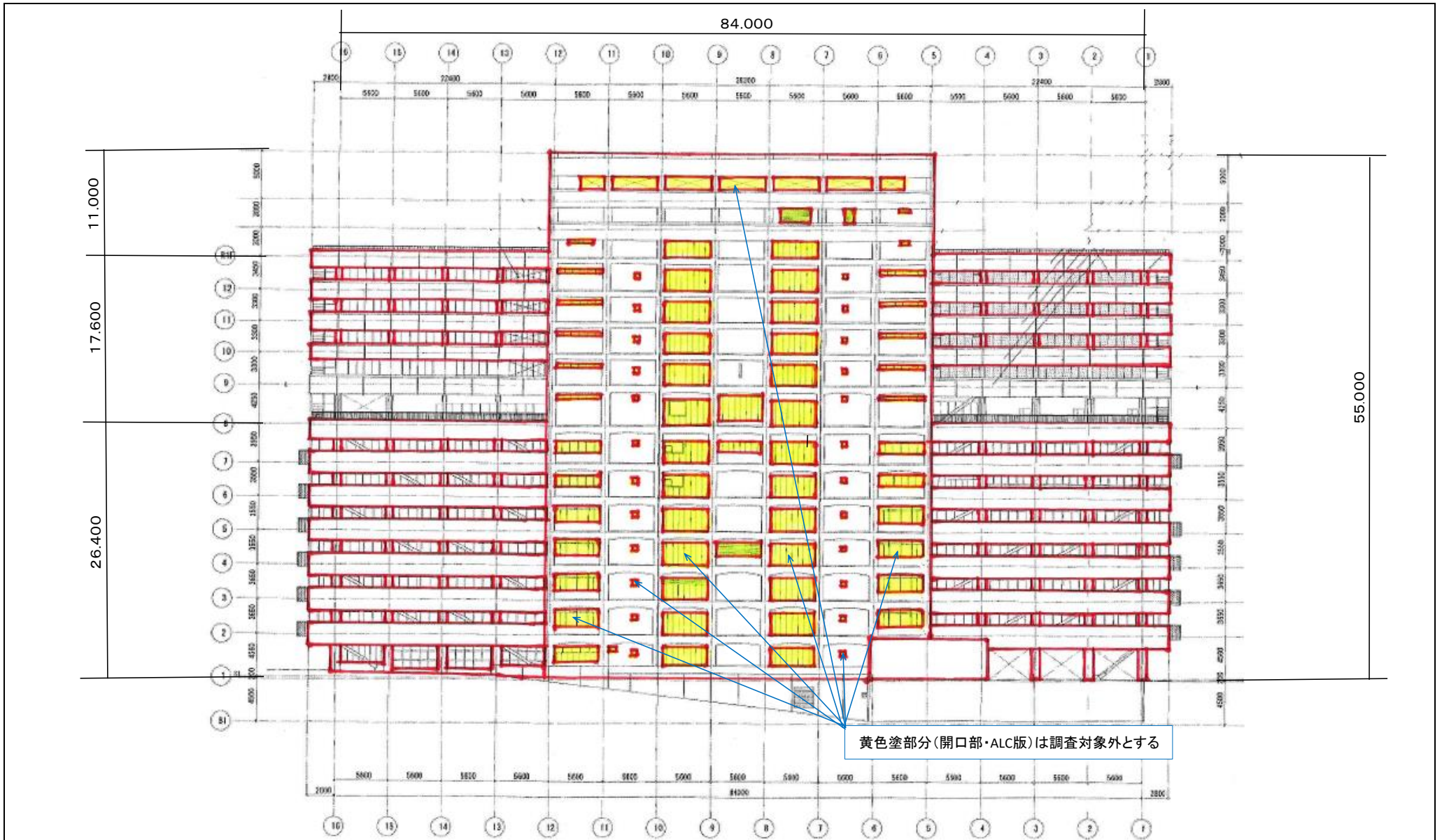
※歩行者等に危害を加える恐れのある部分で、表現できない部分も含む。

西立面図

手摺上下端部調査対象範囲(共通)

バルコニー

建物名称	浦舟福祉複合施設	No.	A - 2/4
------	----------	-----	---------

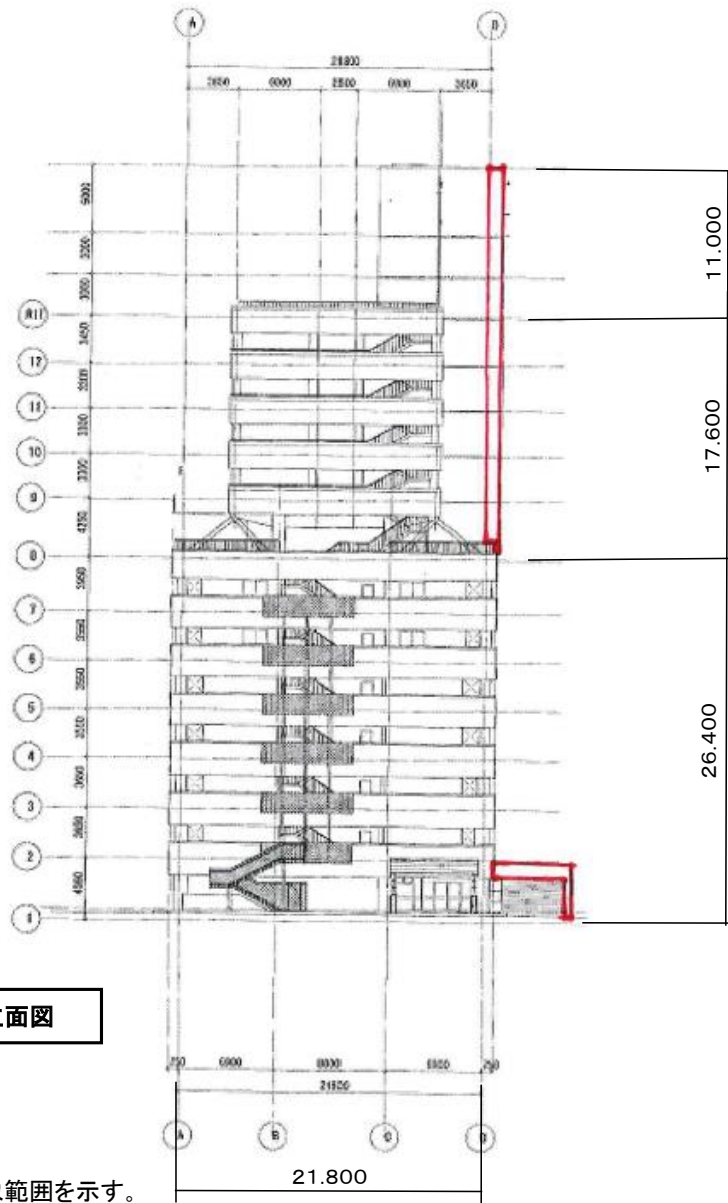


黄色塗部分(開口部・ALC版)は調査対象外とする

※赤線部分は調査対象範囲を示す。なお、黄色塗部分(開口部・ALC版)は対象外とする。

東立面図

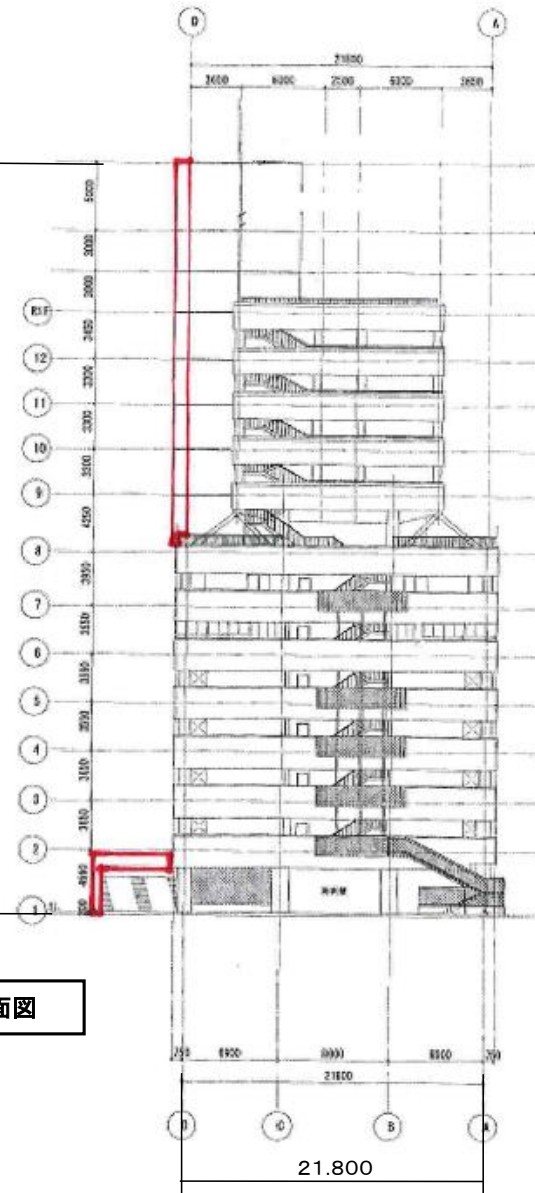
※歩行者等に危害を加える恐れのある部分で、表現できない部分も含む。



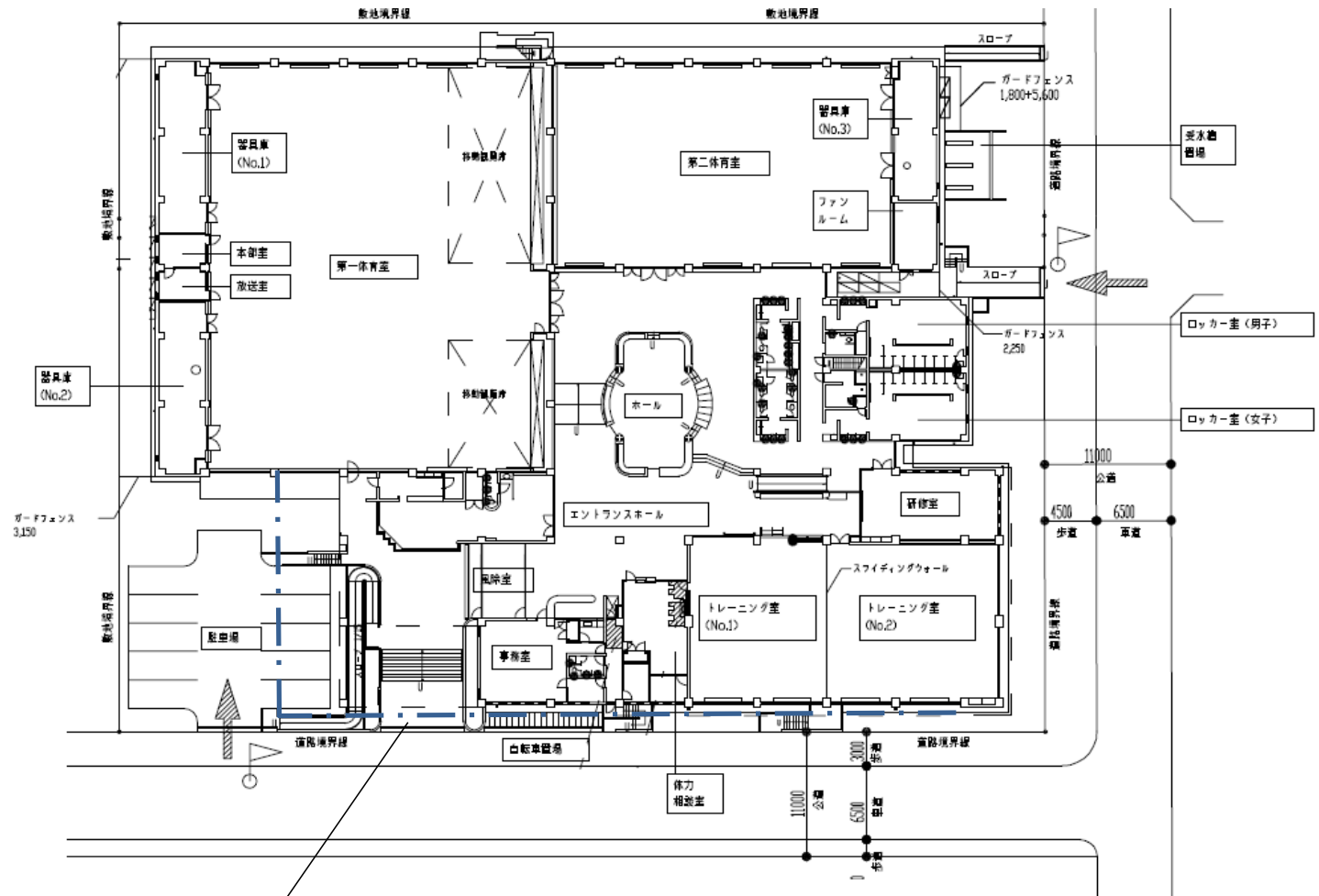
南立面図

※赤線部分は調査対象範囲を示す。

※歩行者等に危害を加える恐れのある部分で、表現できない部分も含む。

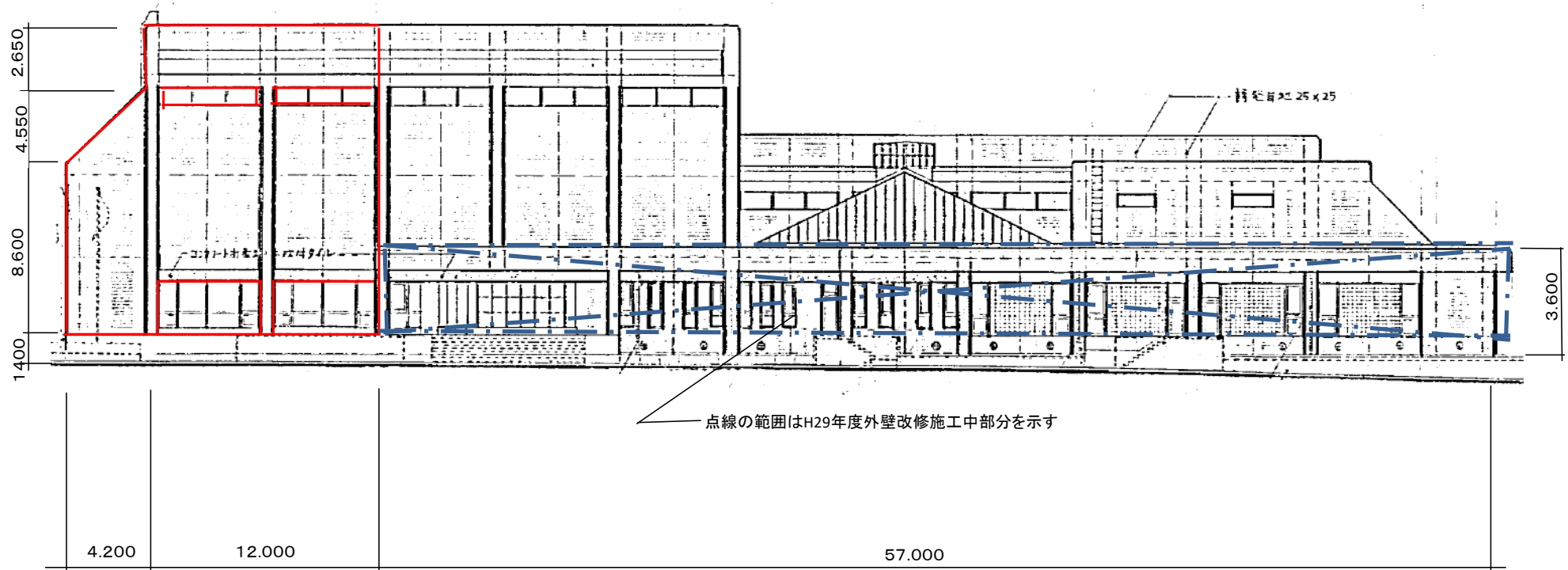


北立面図



点線の範囲はH29年度外壁改修施工中部分を示す

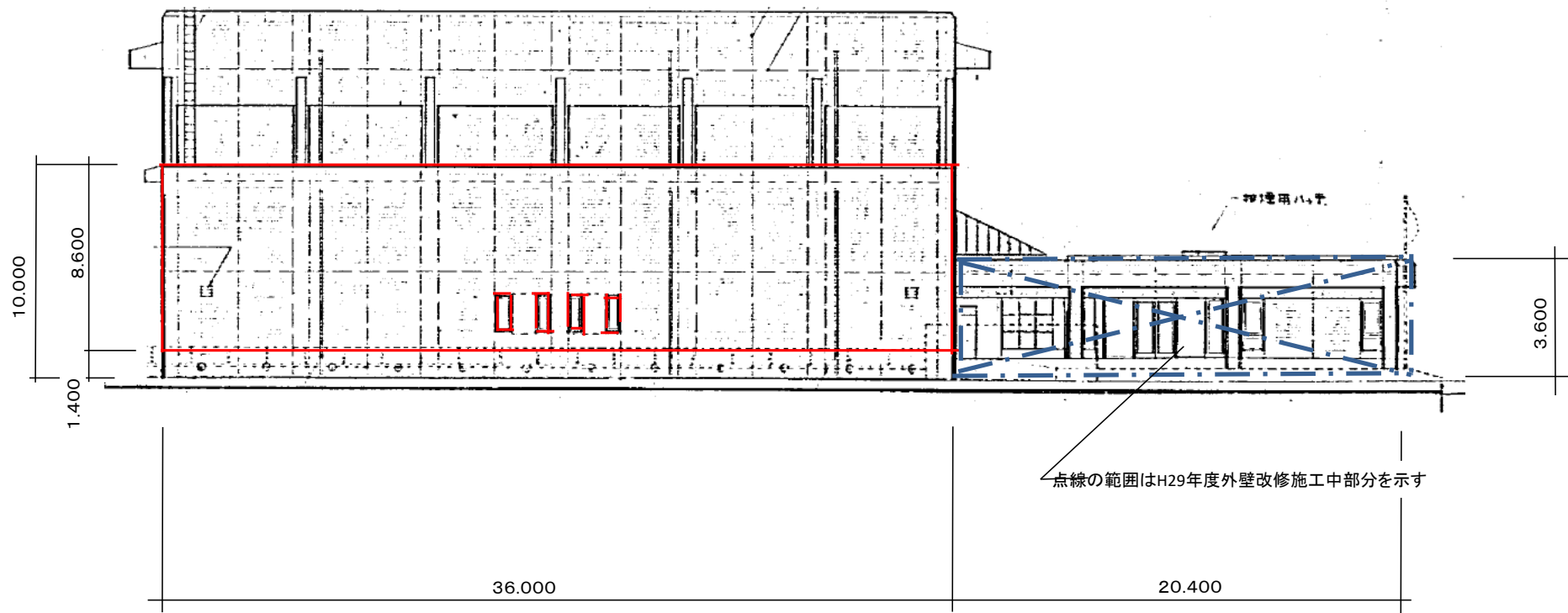
配置図



東立面図

※赤線部分は調査対象範囲を示す。

※歩行者等に危害を加える恐れのある部分で、表現できない部分も含む。

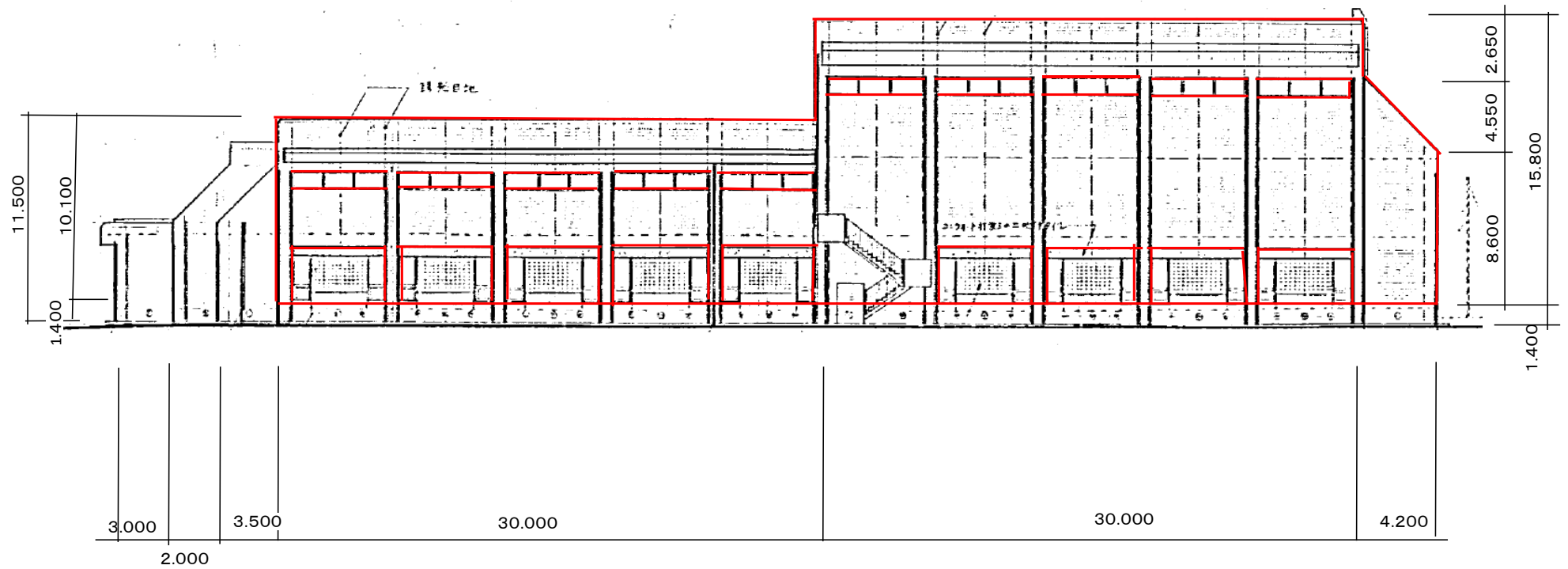


南立面図

※赤線部分は調査対象範囲を示す。

※歩行者等に危害を加える恐れのある部分で、表現できない部分も含む。

建物名称	港北スポーツセンター	No.	A - 3/5
------	------------	-----	---------

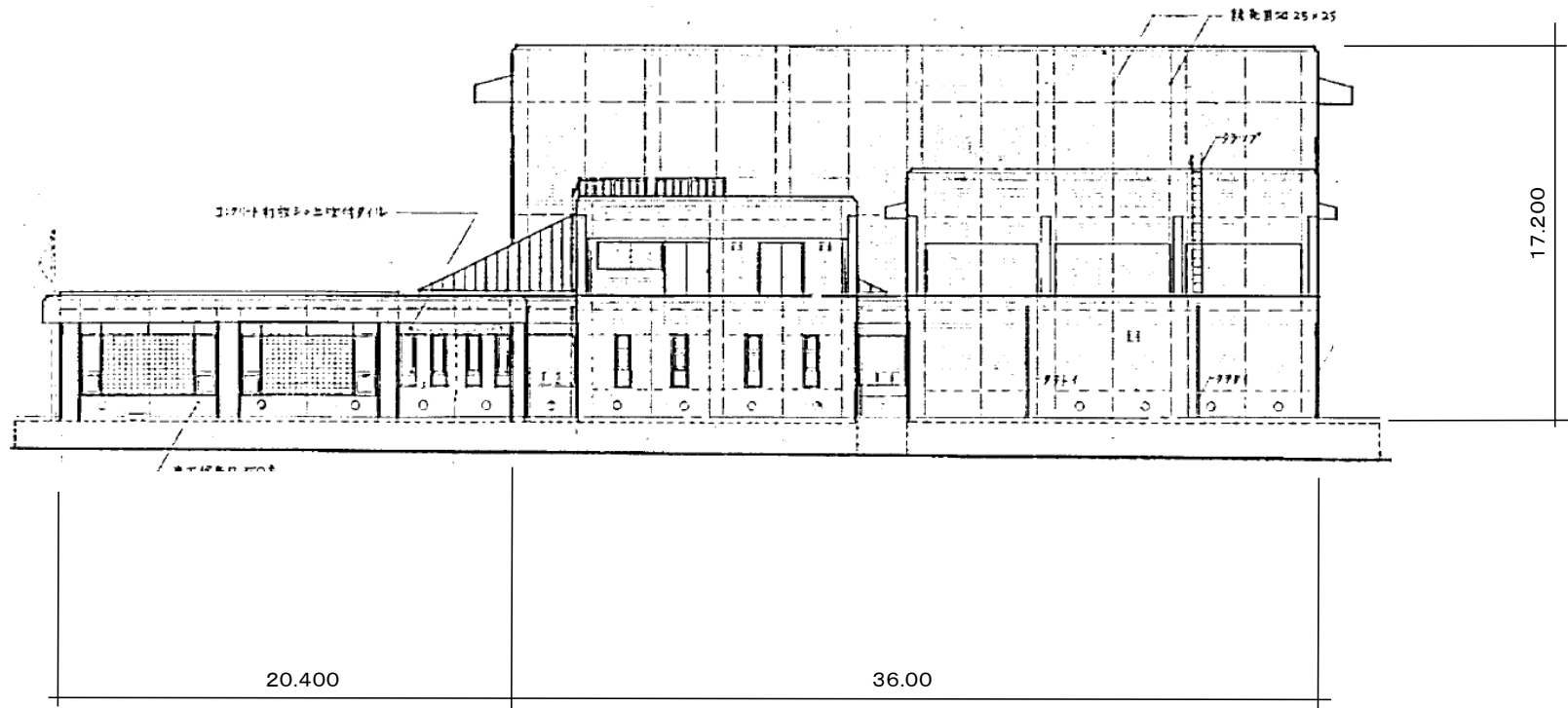


※赤線部分は調査対象範囲を示す。

西立面図

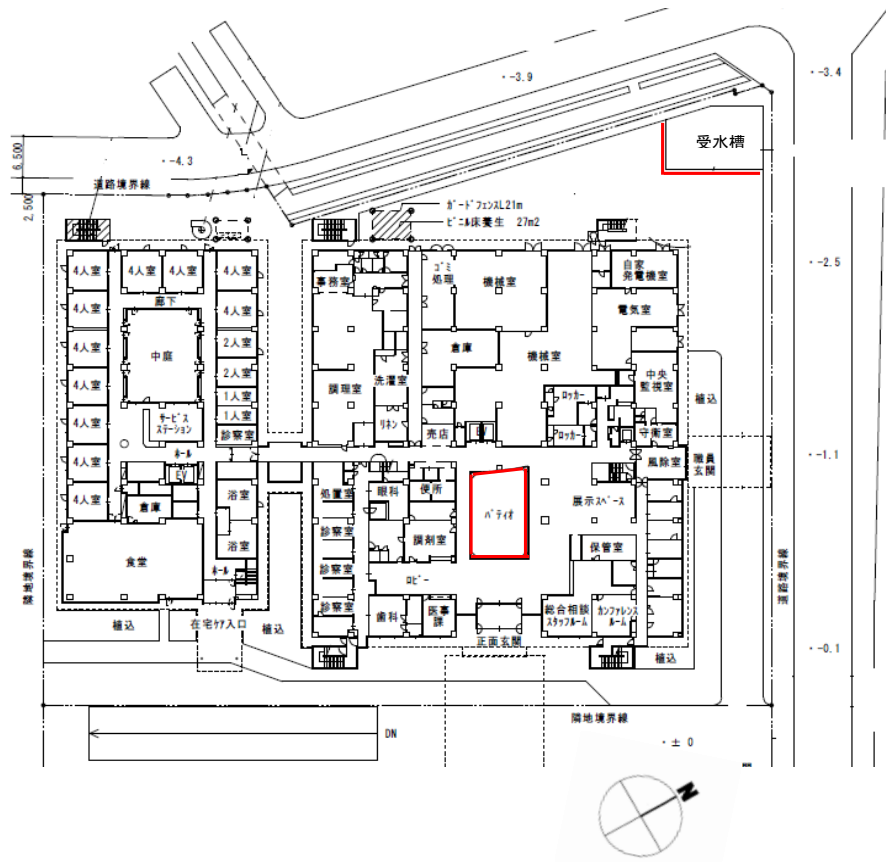
※歩行者等に危害を加える恐れのある部分で、表現できない部分も含む。

建物名称	港北スポーツセンター	No.	A - 4/5
------	------------	-----	---------

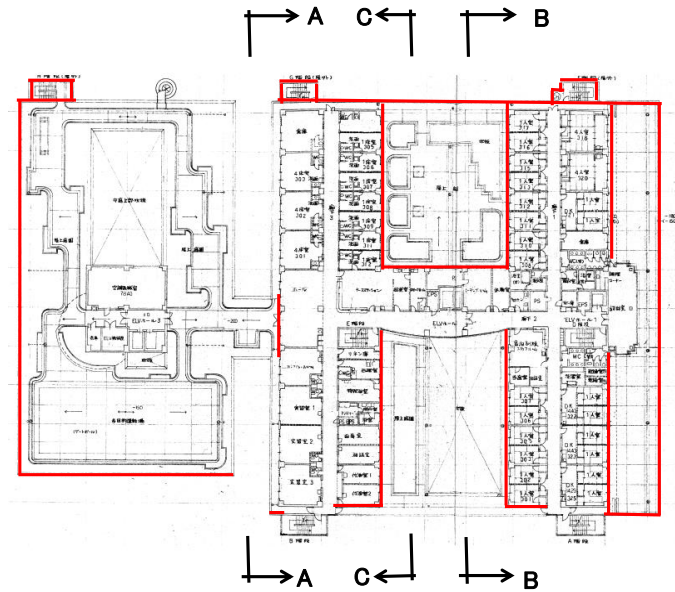


北立面図

北面は点検対象外

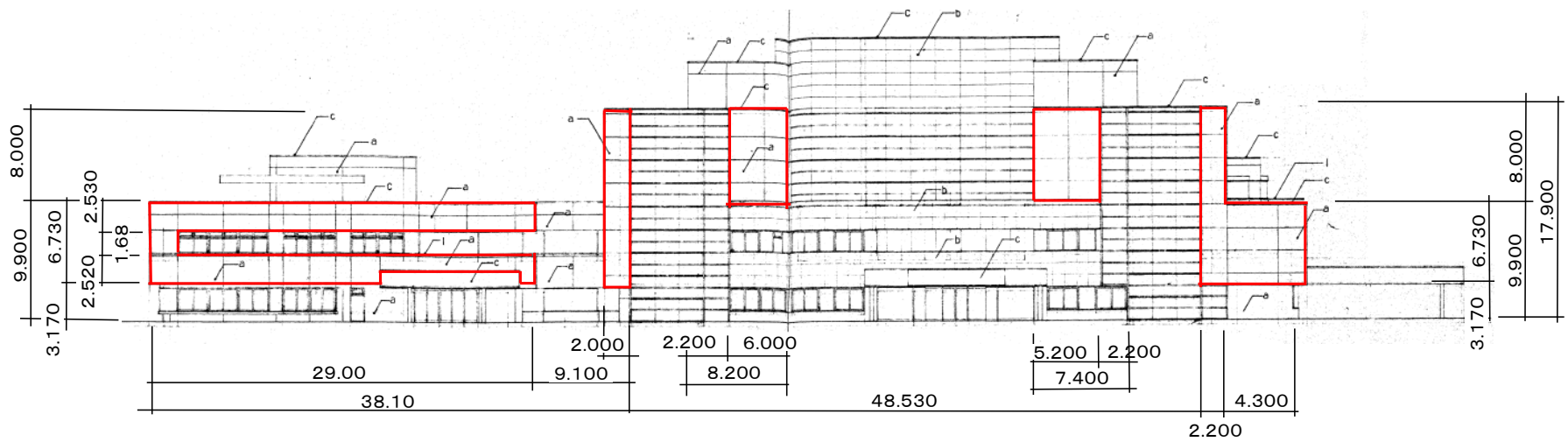


配置図

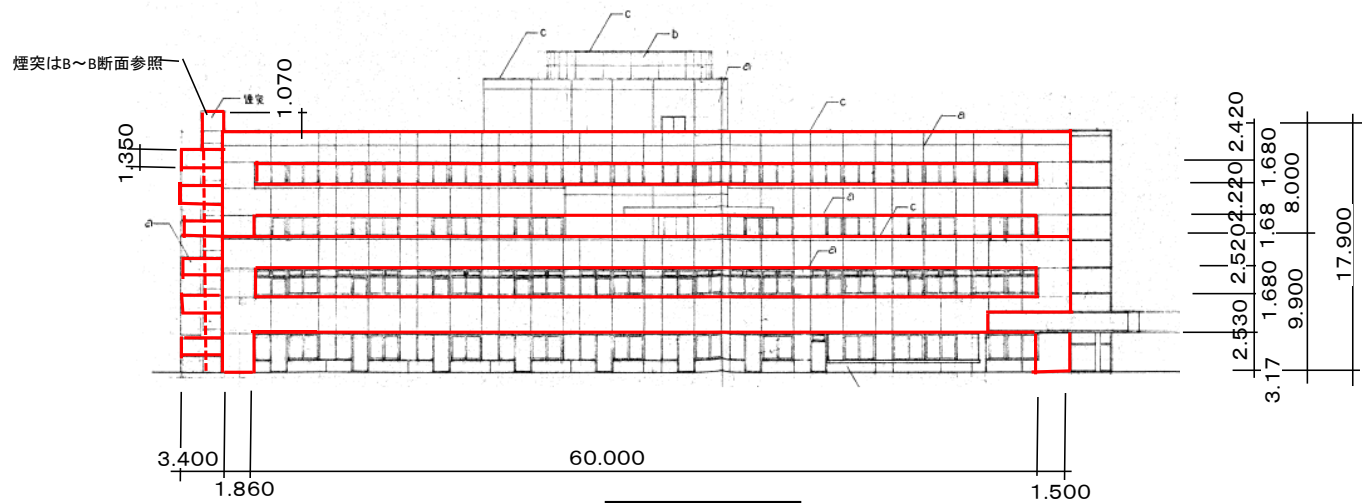


3階平面図

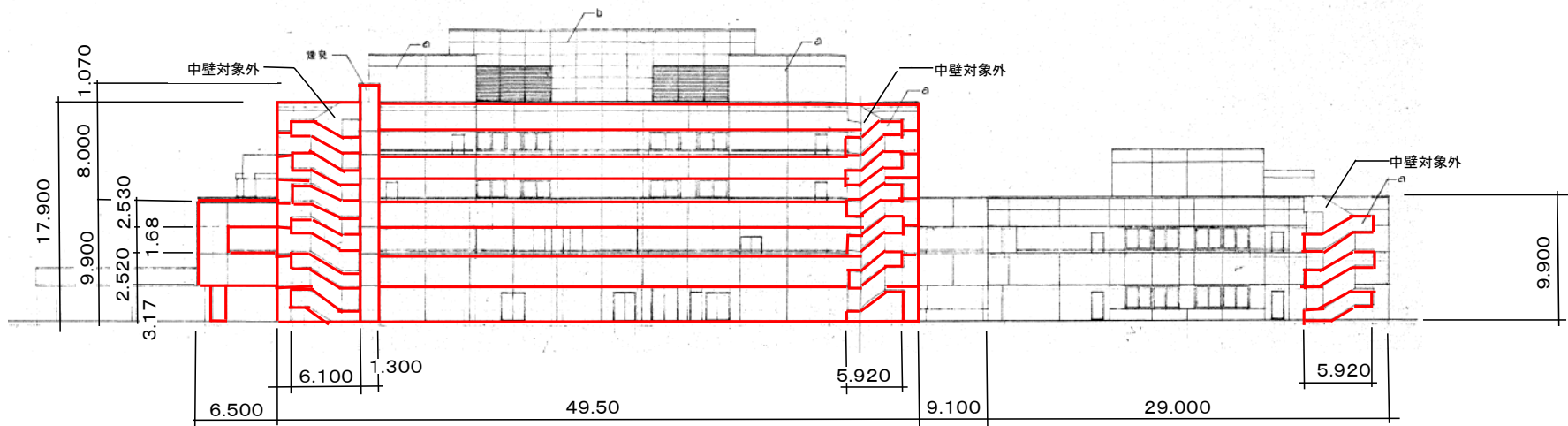
※赤線部分は調査対象範囲を示す。
 ※歩行者等に危害を加える恐れのある部分で、表現できない部分も含む。



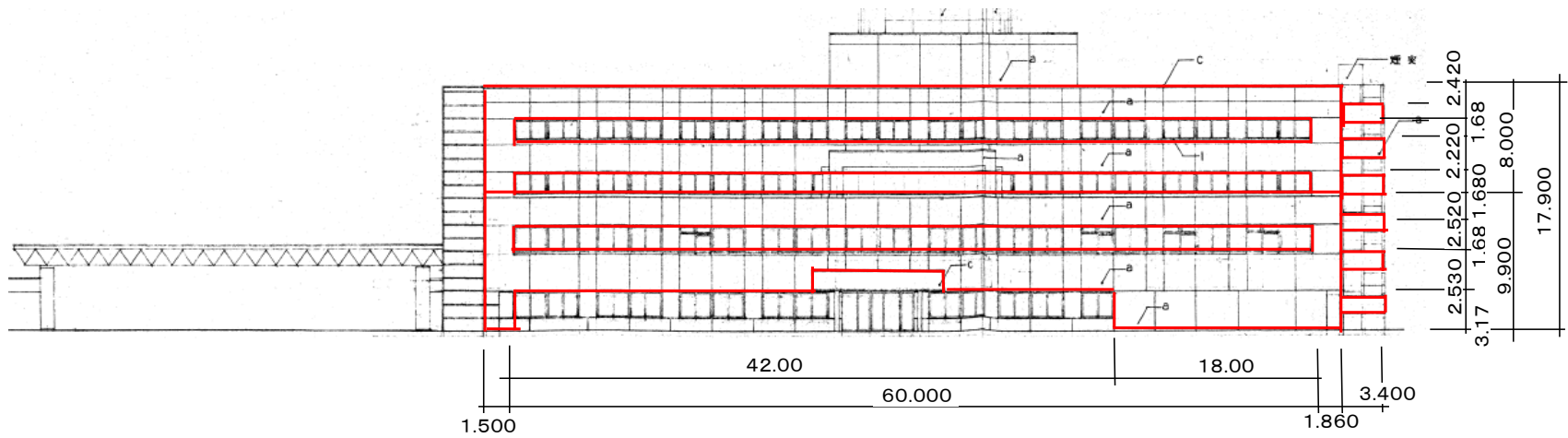
東立面図



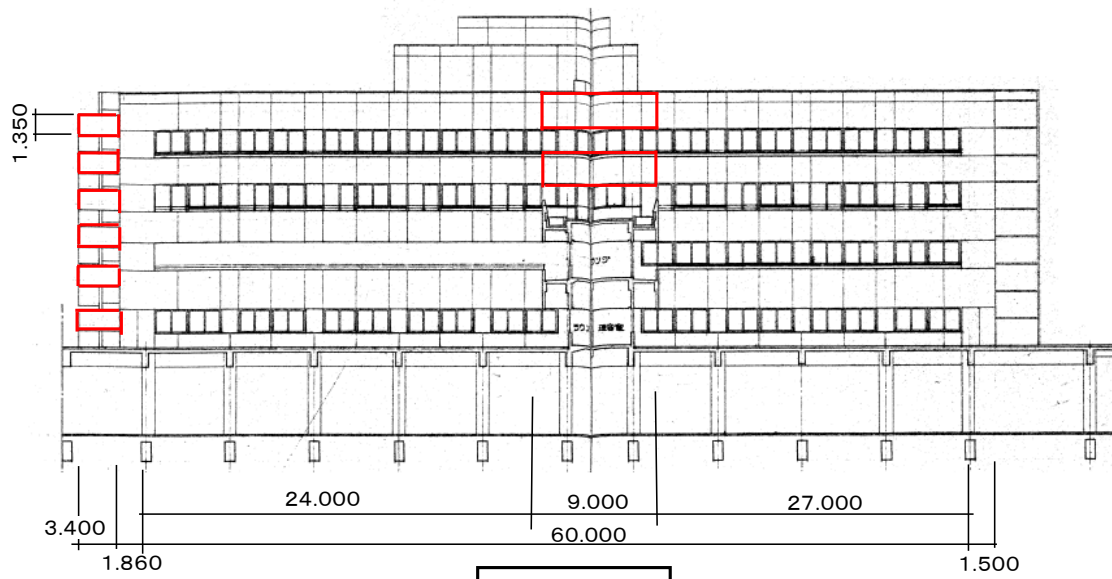
南立面図



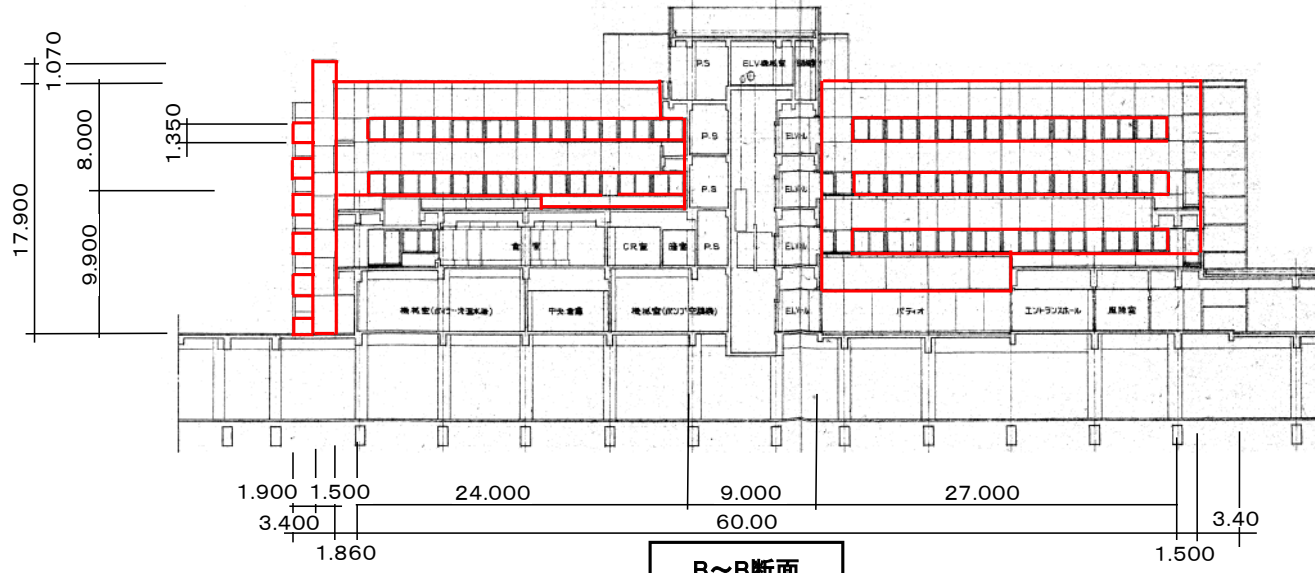
西立面图



北立面图



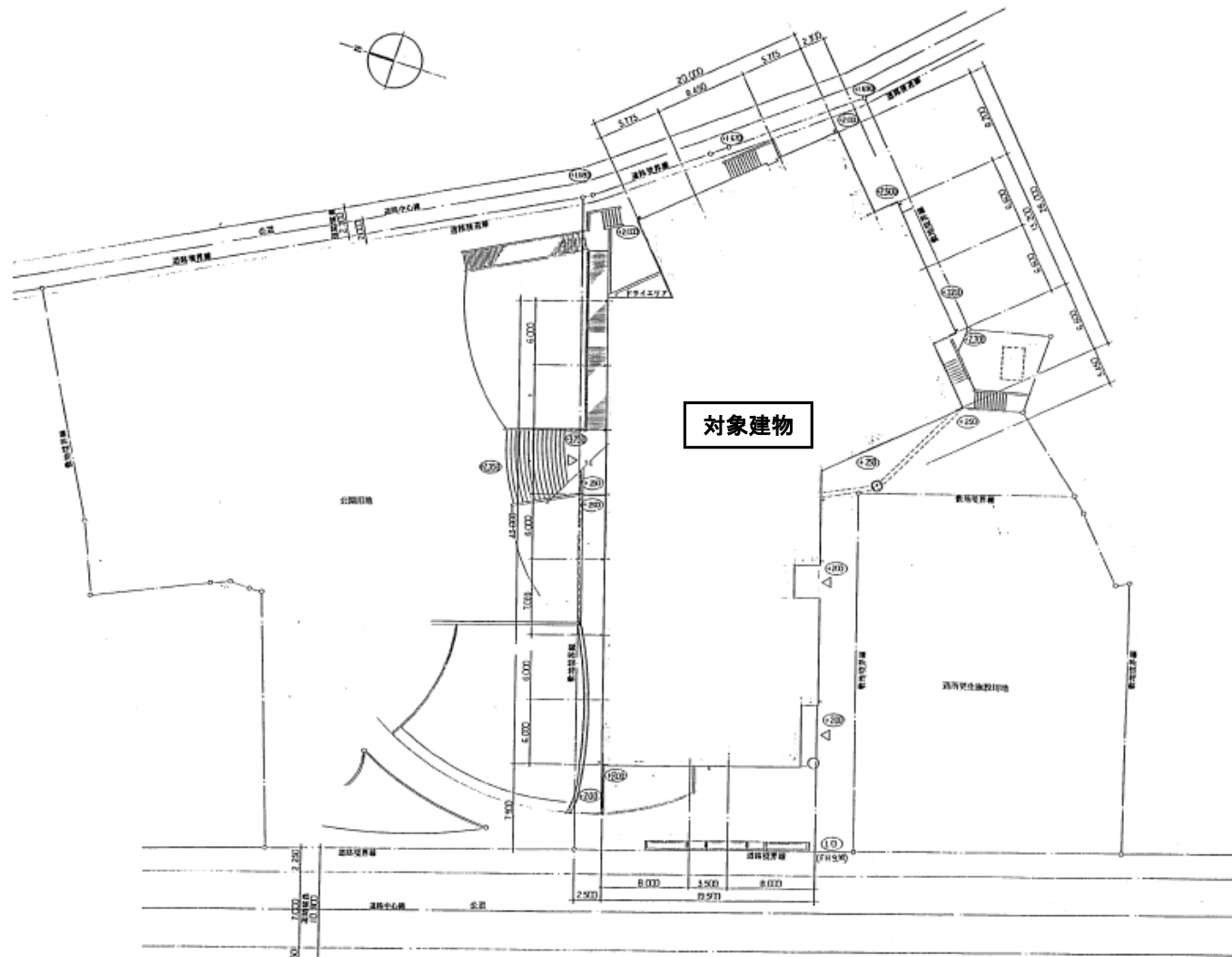
A~A断面



B~B断面

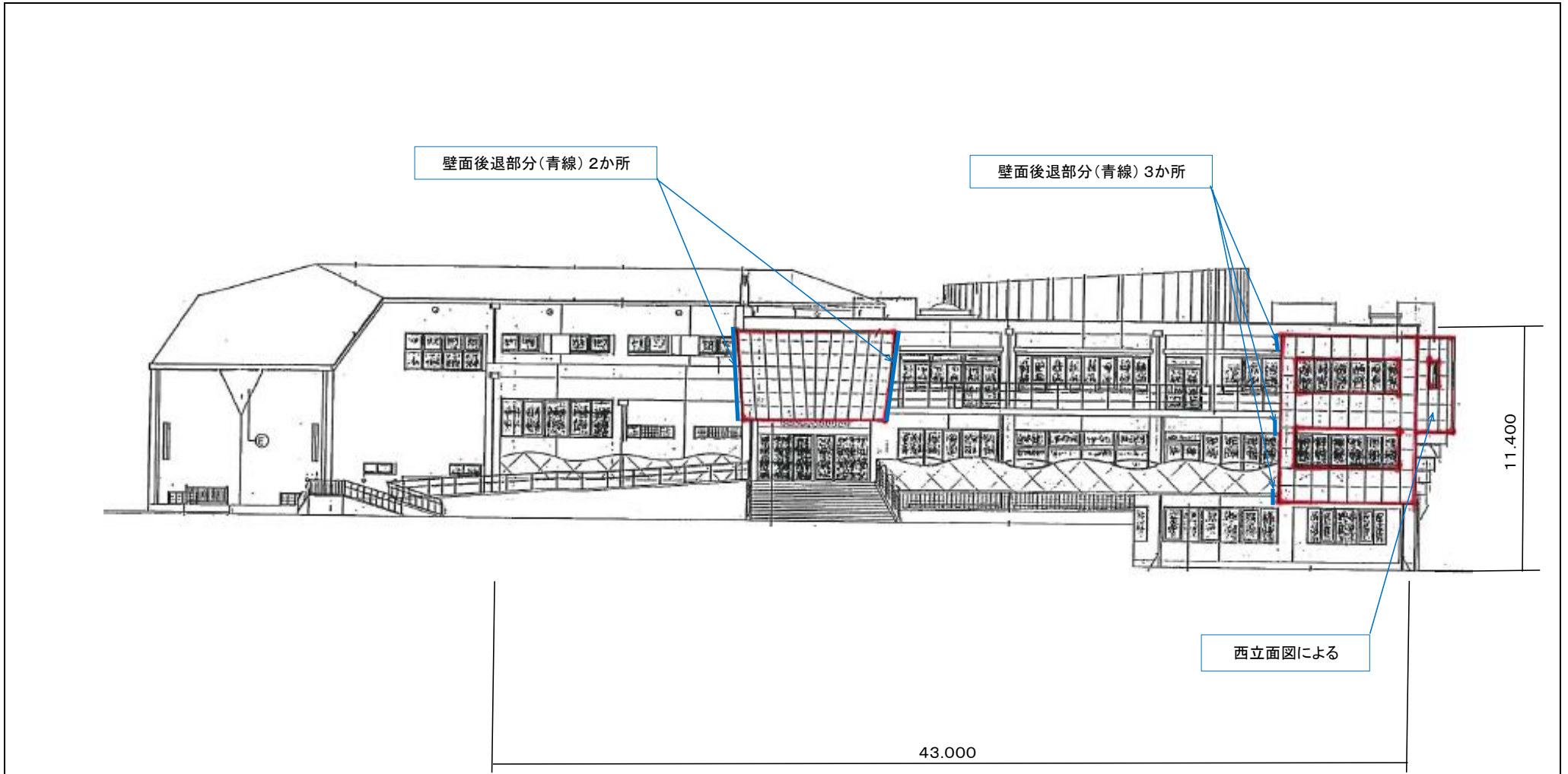
C~C断面はB~B断面に倣う

建物名称	総合保健医療センター	No.	A - 4/4
------	------------	-----	---------



配置図

建物名称	根岸地区センター、根岸地域ケアプラザ	No.	A - 1/5
------	--------------------	-----	---------



※赤線部分は調査対象範囲を示す。

※歩行者等に危害を加える恐れのある部分で、表現できない部分も含む。

北立面図

建物名称	根岸地区センター、根岸地域ケアプラザ	No.	A - 2/5
------	--------------------	-----	---------

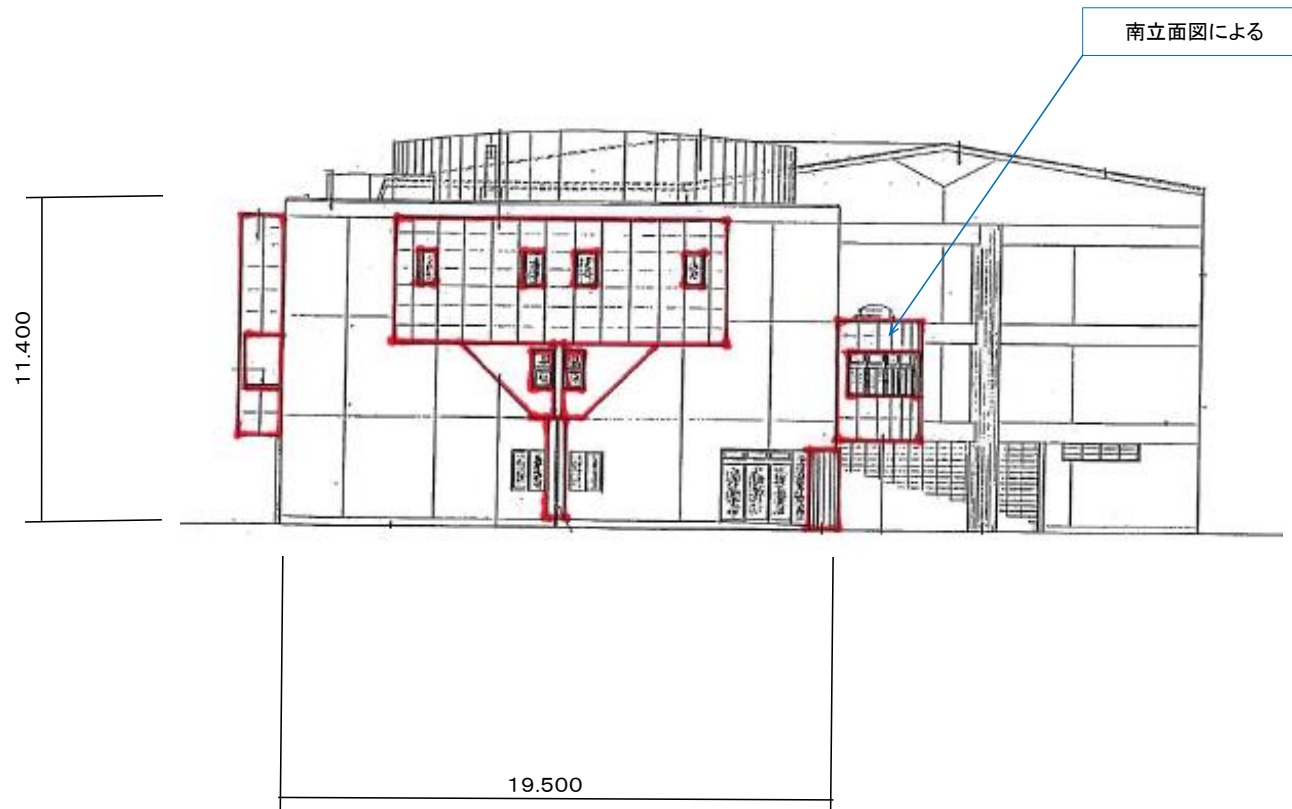


※赤線部分は調査対象範囲を示す。

※歩行者等に危害を加える恐れのある部分で、表現できない部分も含む。

南立面図

建物名称	根岸地区センター、根岸地域ケアプラザ	No.	A - 3/5
------	--------------------	-----	---------

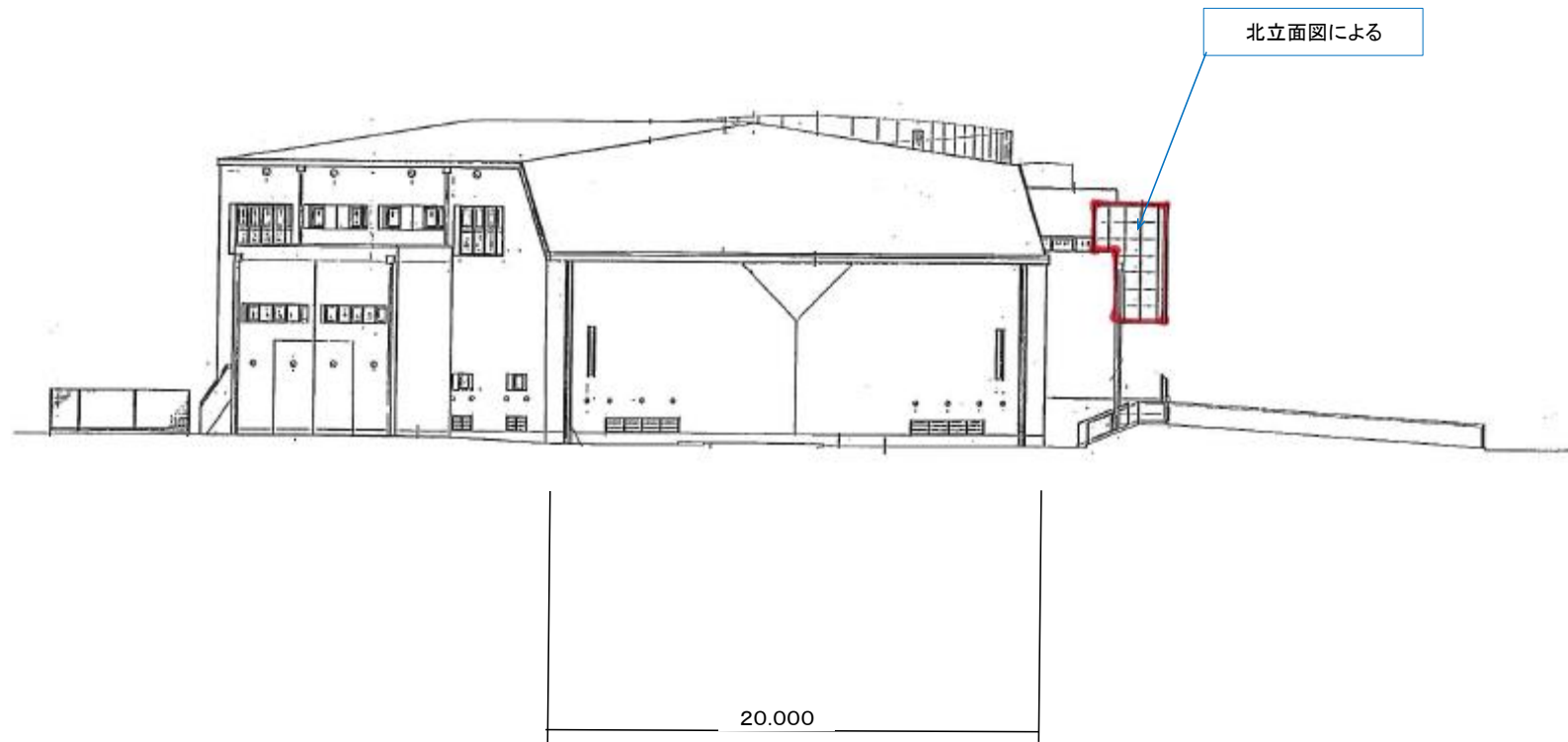


南立面図による

※赤線部分は調査対象範囲を示す。

※歩行者等に危害を加える恐れのある部分で、表現できない部分も含む。

西立面図

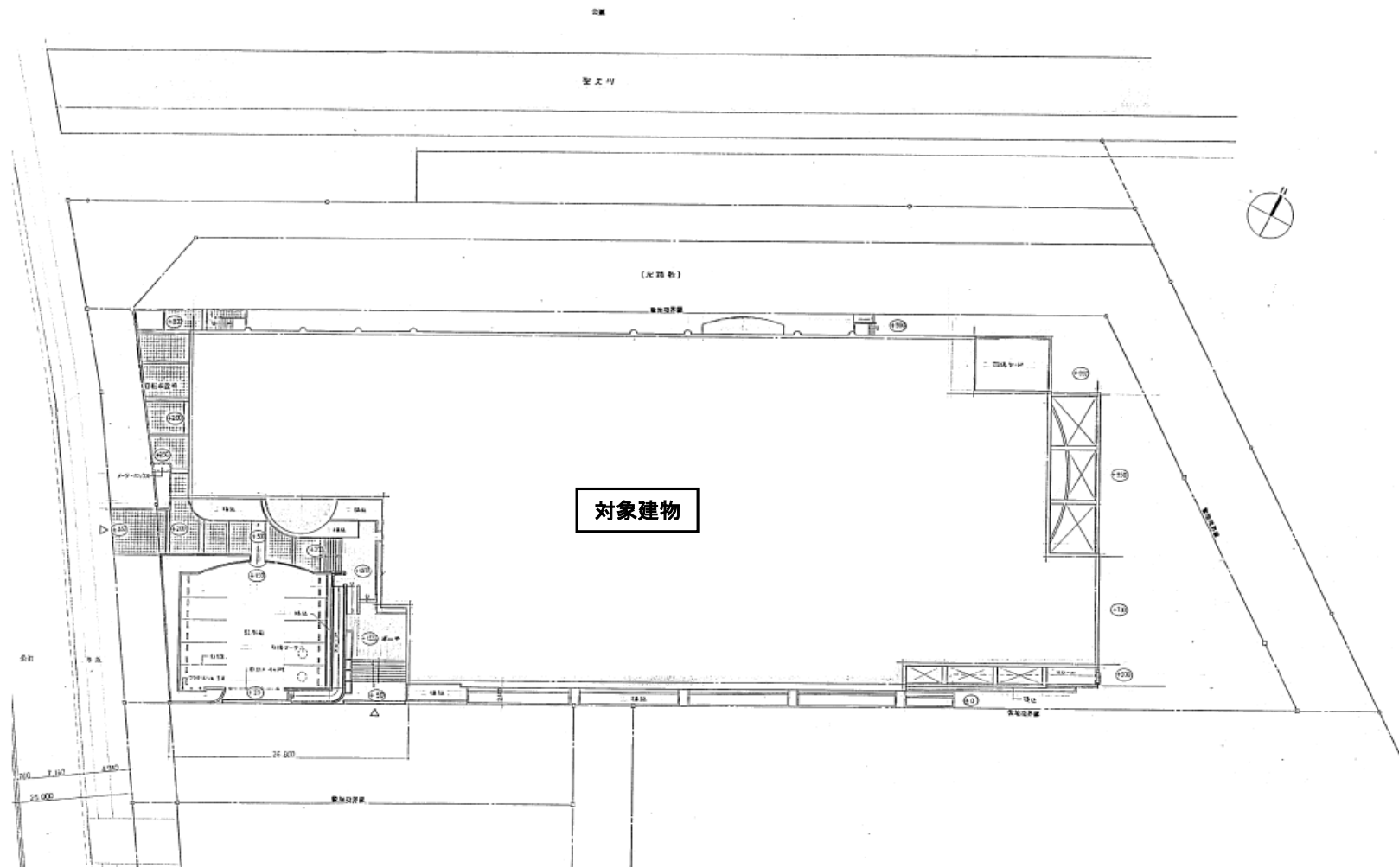


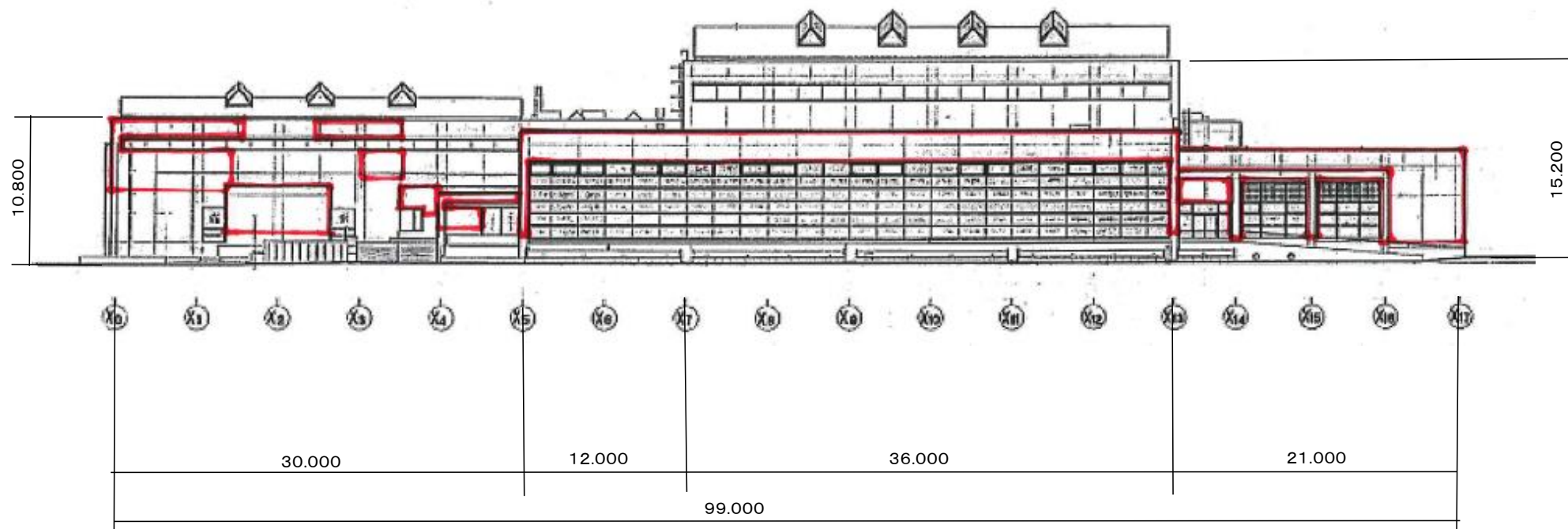
※赤線部分は調査対象範囲を示す。

※歩行者等に危害を加える恐れのある部分で、表現できない部分も含む。

東立面図

建物名称	根岸地区センター、根岸地域ケアプラザ	No.	A - 5/5
------	--------------------	-----	---------



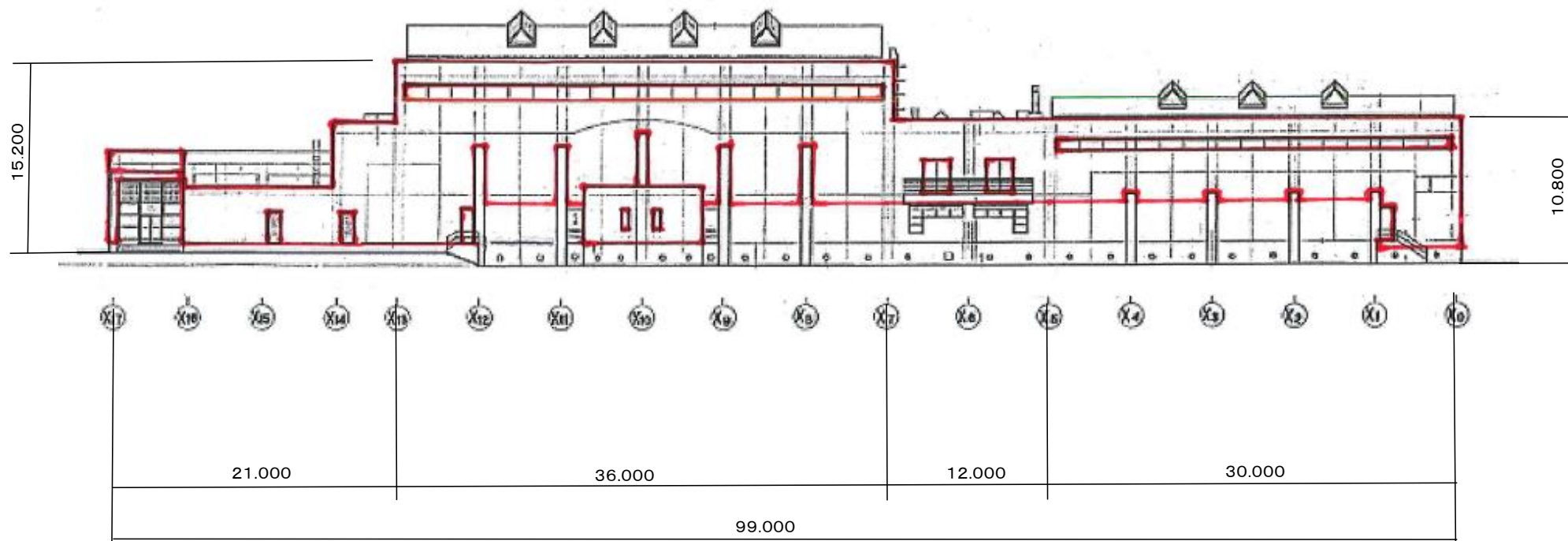


※赤線部分は調査対象範囲を示す。

南立面図

※歩行者等に危害を加える恐れのある部分で、表現できない部分も含む。

建物名称	磯子スポーツセンター	No.	A - 2/5
------	------------	-----	---------

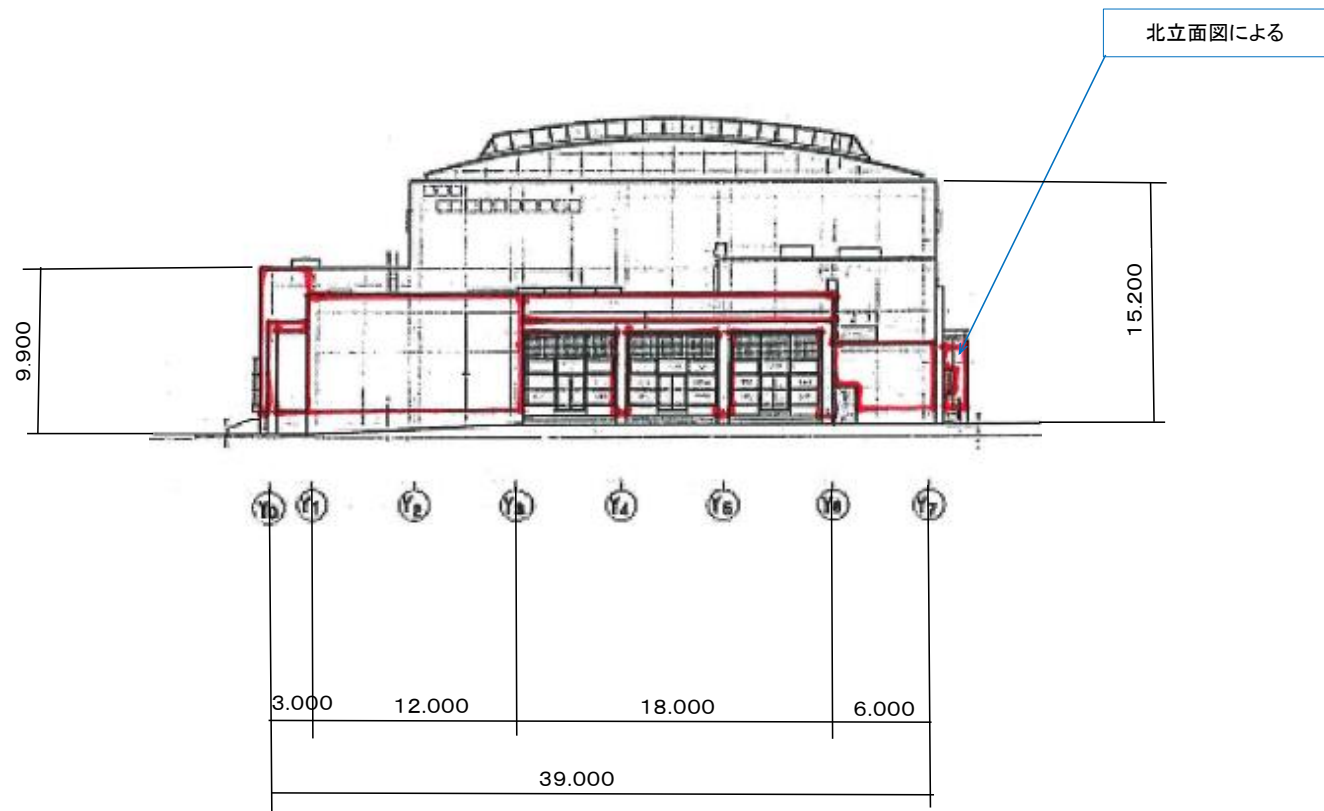


※赤線部分は調査対象範囲を示す。

※歩行者等に危害を加える恐れのある部分で、表現できない部分も含む。

北立面図

建物名称	磯子スポーツセンター	No.	A - 3/5
------	------------	-----	---------

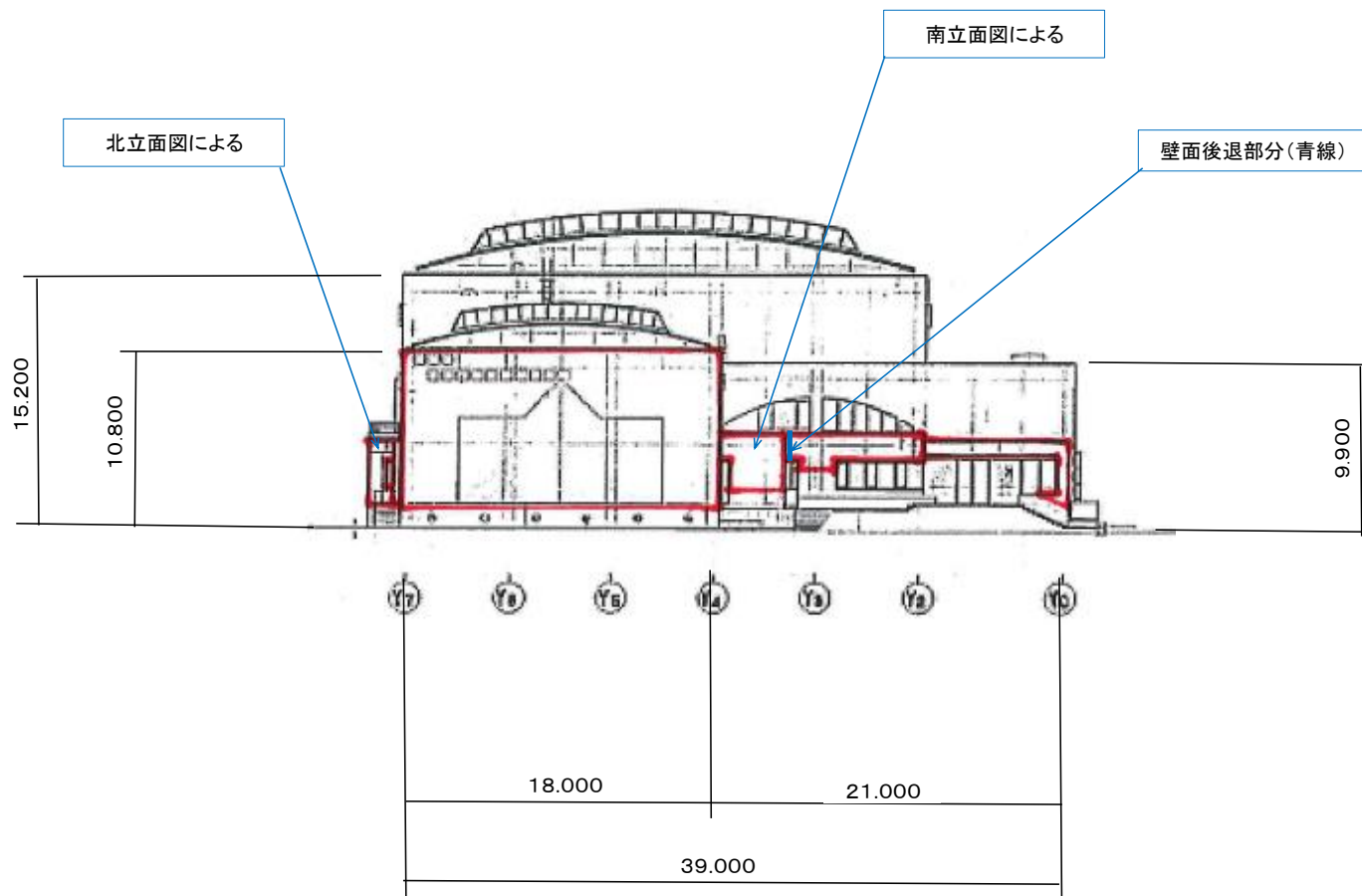


※赤線部分は調査対象範囲を示す。

※歩行者等に危害を加える恐れのある部分で、表現できない部分も含む。

東立面図

建物名称	磯子スポーツセンター	No.	A - 4/5
------	------------	-----	---------



西立面図

※赤線部分は調査対象範囲を示す。

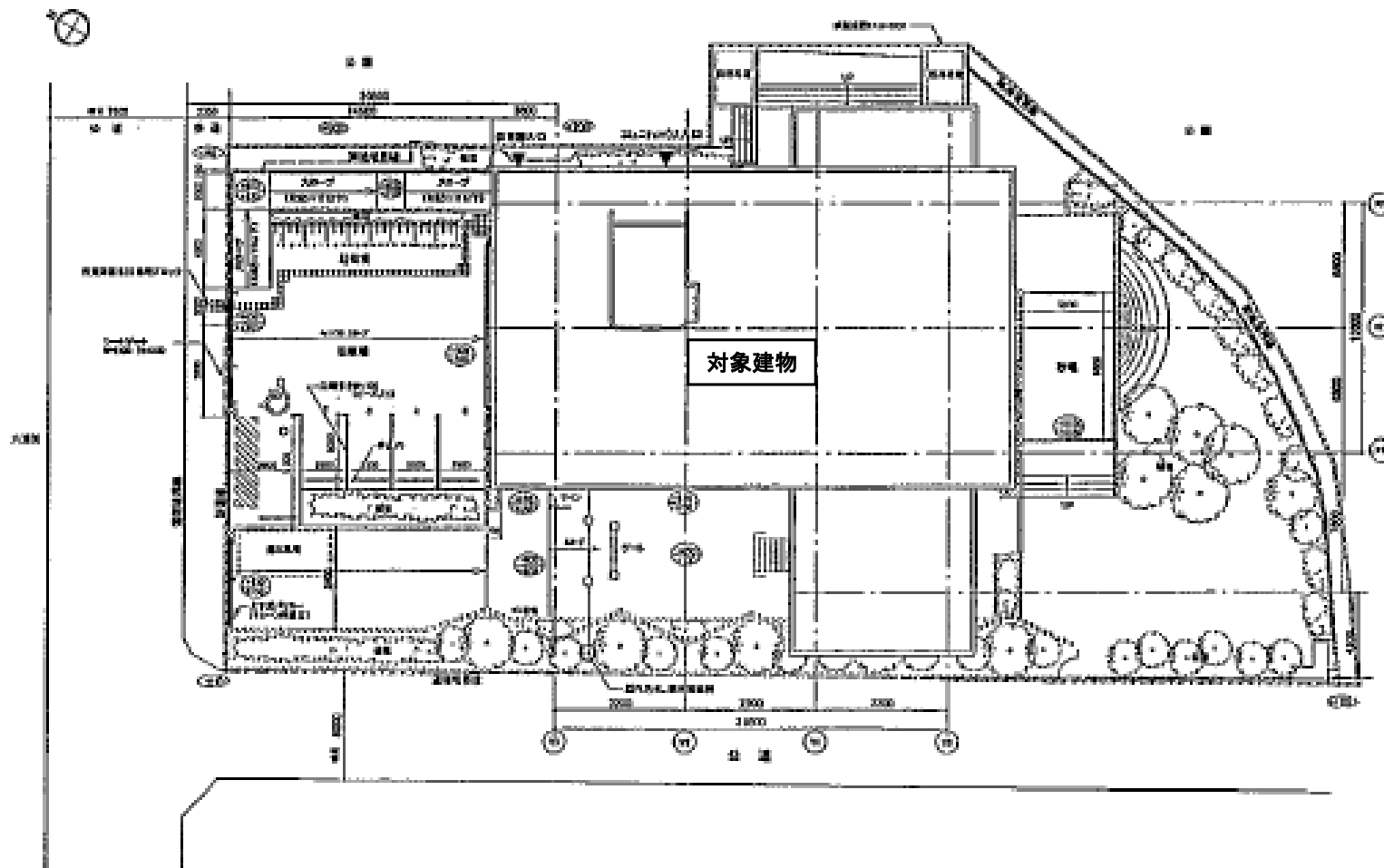
※歩行者等に危害を加える恐れのある部分で、表現できない部分も含む。

建物名称

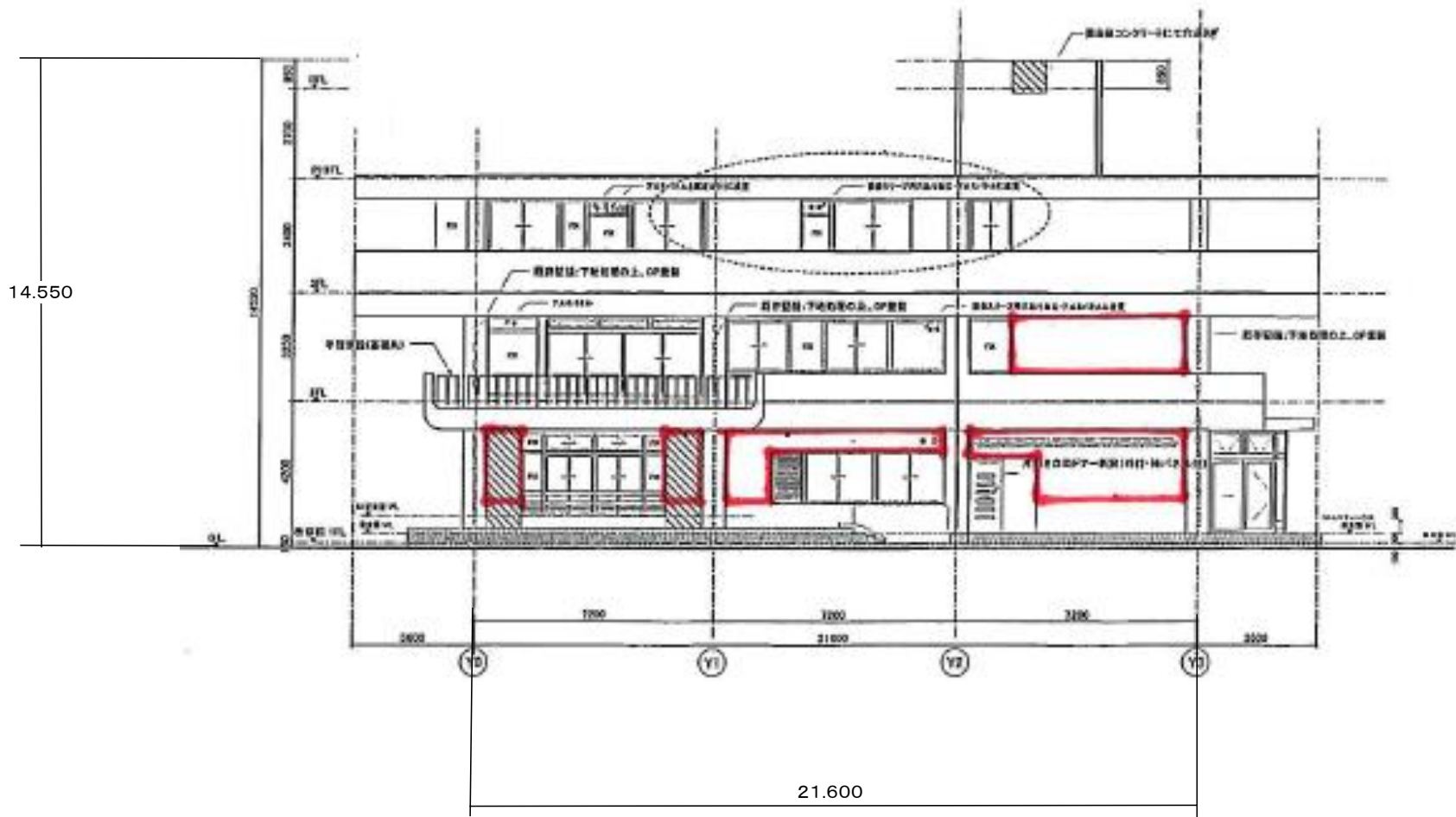
磯子スポーツセンター

No.

A - 5/5



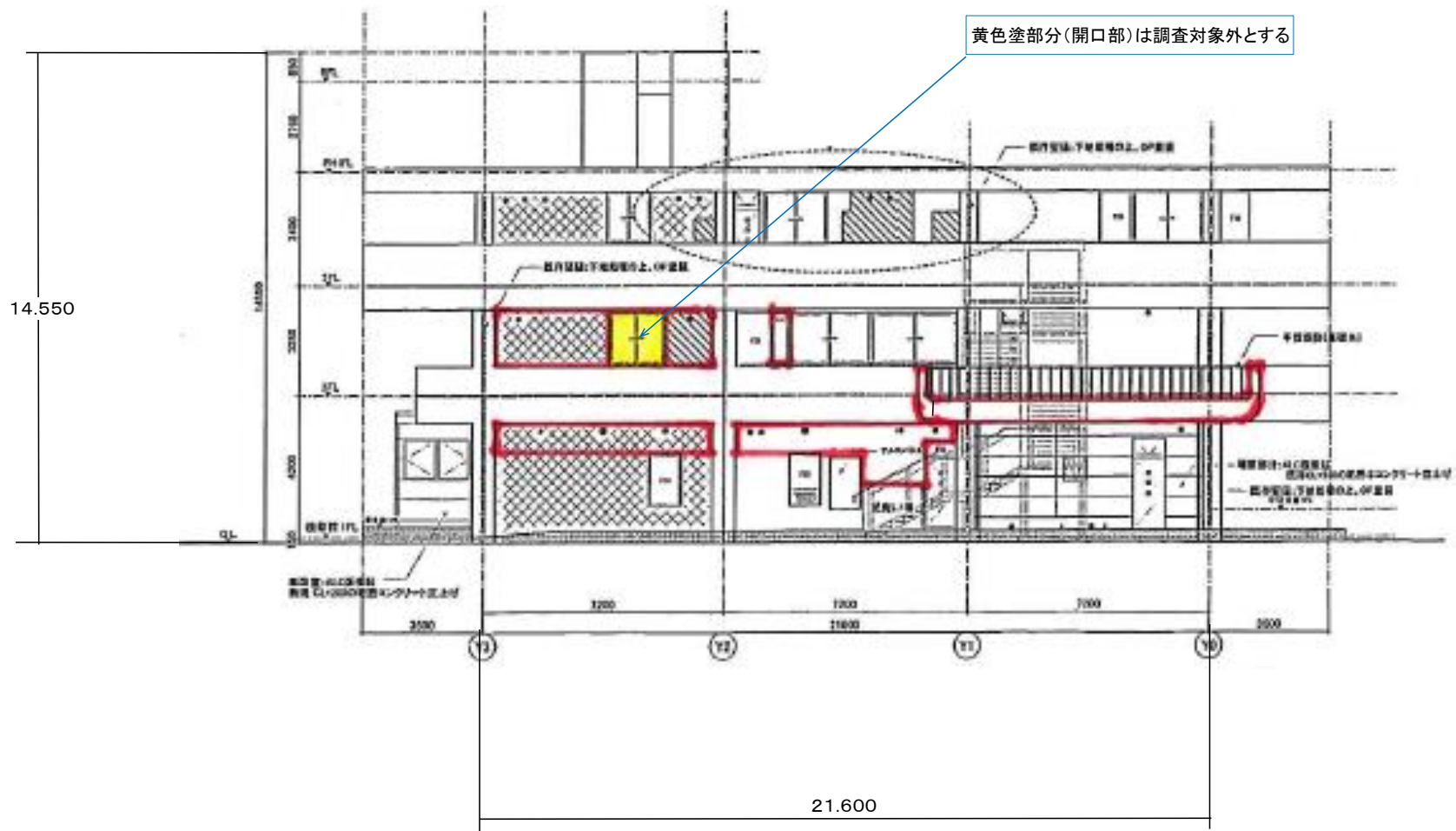
配置図



※赤線部分は調査対象範囲を示す。

東立面図

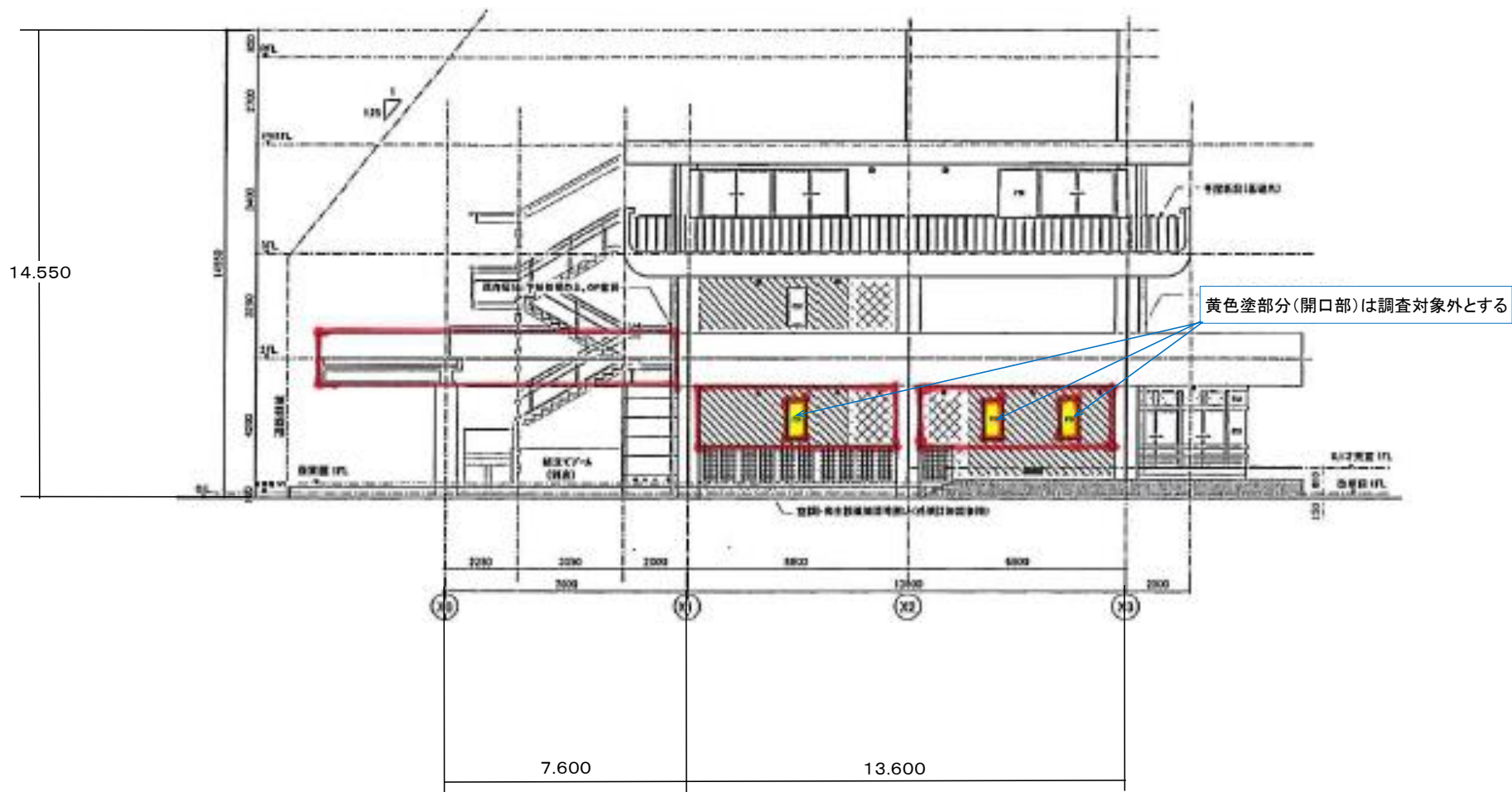
※歩行者等に危害を加える恐れのある部分で、表現できない部分も含む。



※赤線部分は調査対象範囲を示す。なお、黄色塗部分(開口部)は対象外とする。

西立面図

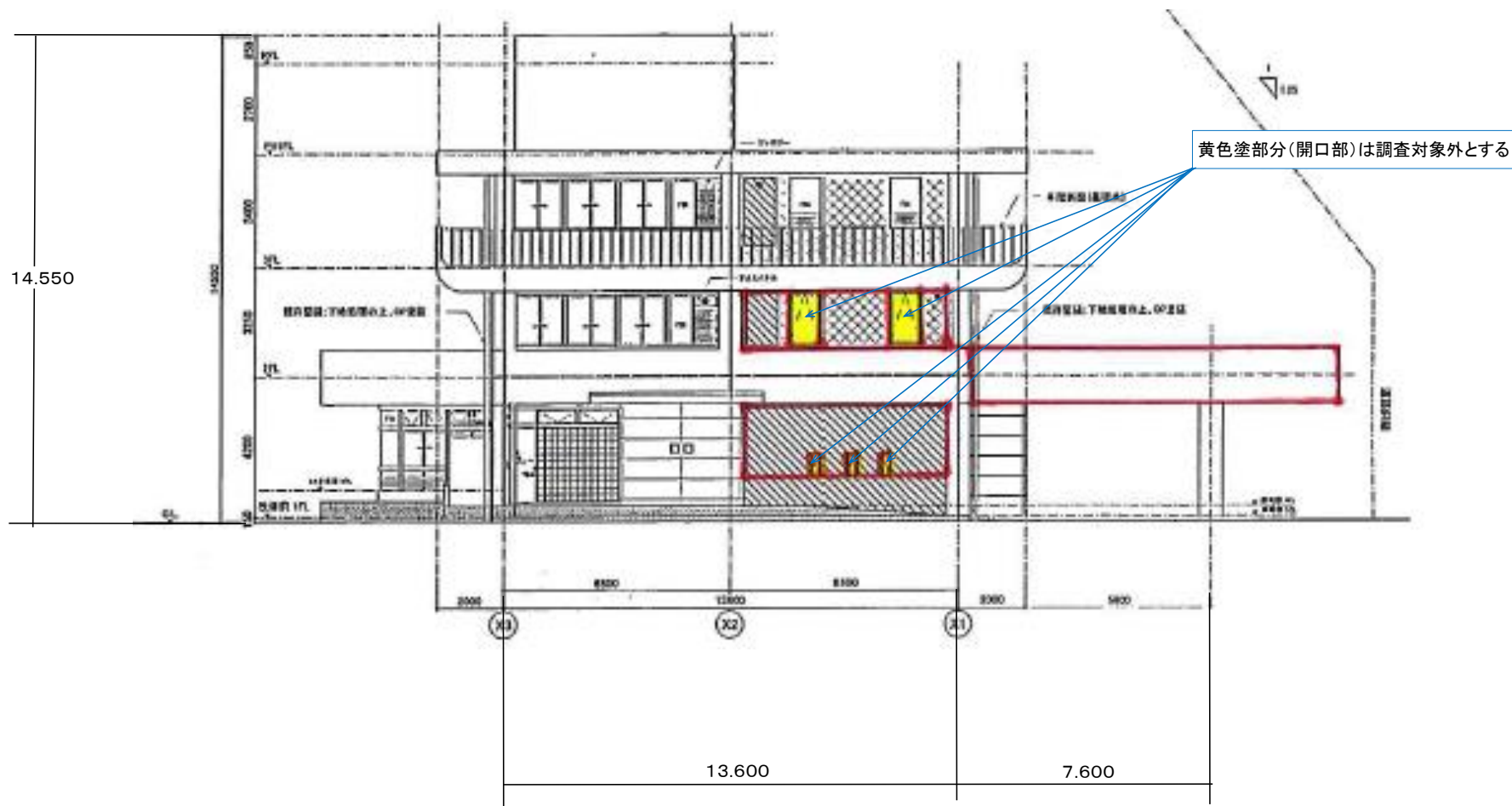
※歩行者等に危害を加える恐れのある部分で、表現できない部分も含む。



※赤線部分は調査対象範囲を示す。なお、黄色塗部分(開口部)は対象外とする。

※歩行者等に危害を加える恐れのある部分で、表現できない部分も含む。

南立面図



※赤線部分は調査対象範囲を示す。なお、黄色塗部分(開口部)は対象外とする。

北立面図

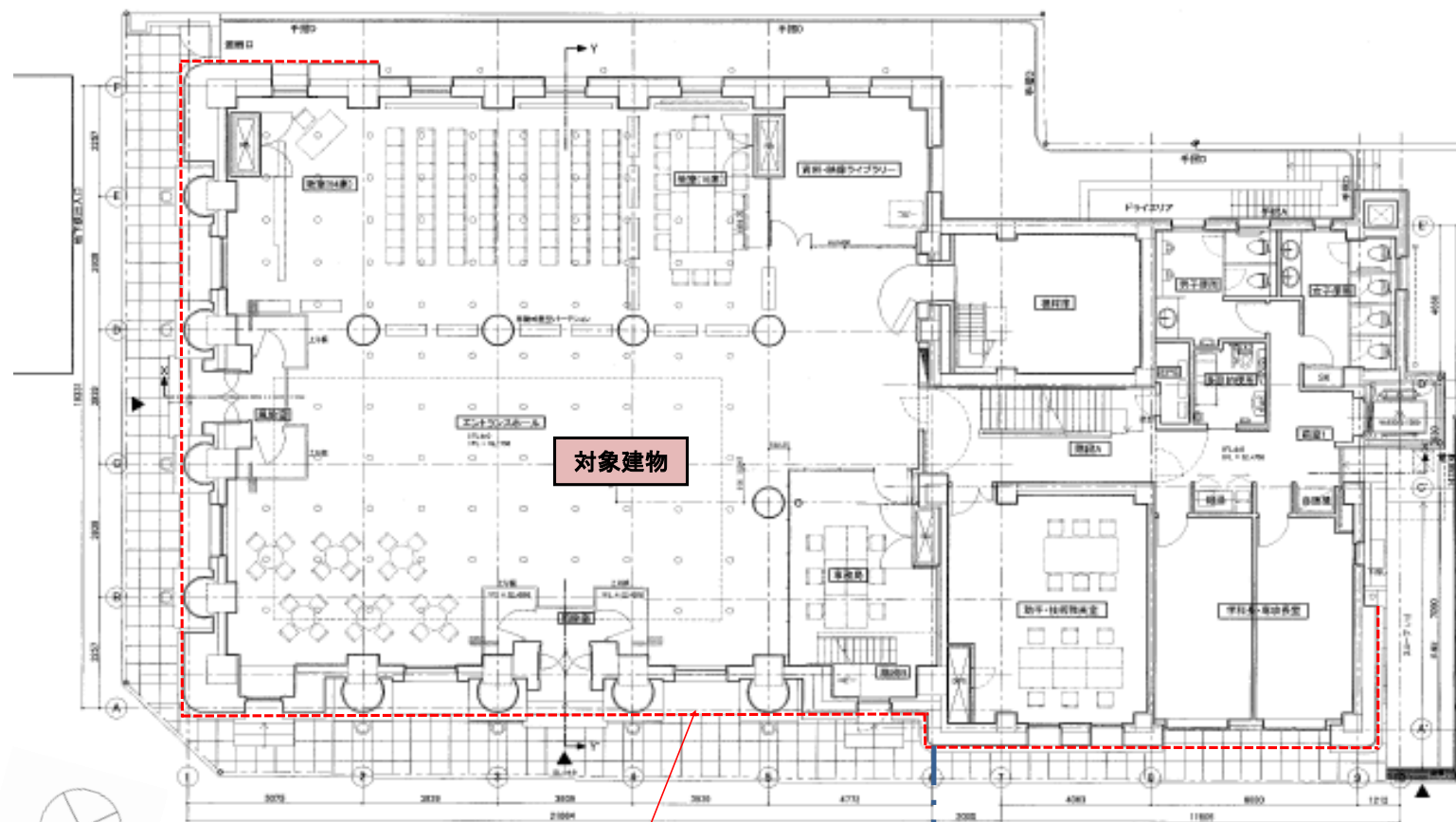
※歩行者等に危害を加える恐れのある部分で、表現できない部分も含む。

建物名称

金沢八景保育園、柳町コミュニティハウス

No.

A - 5/5

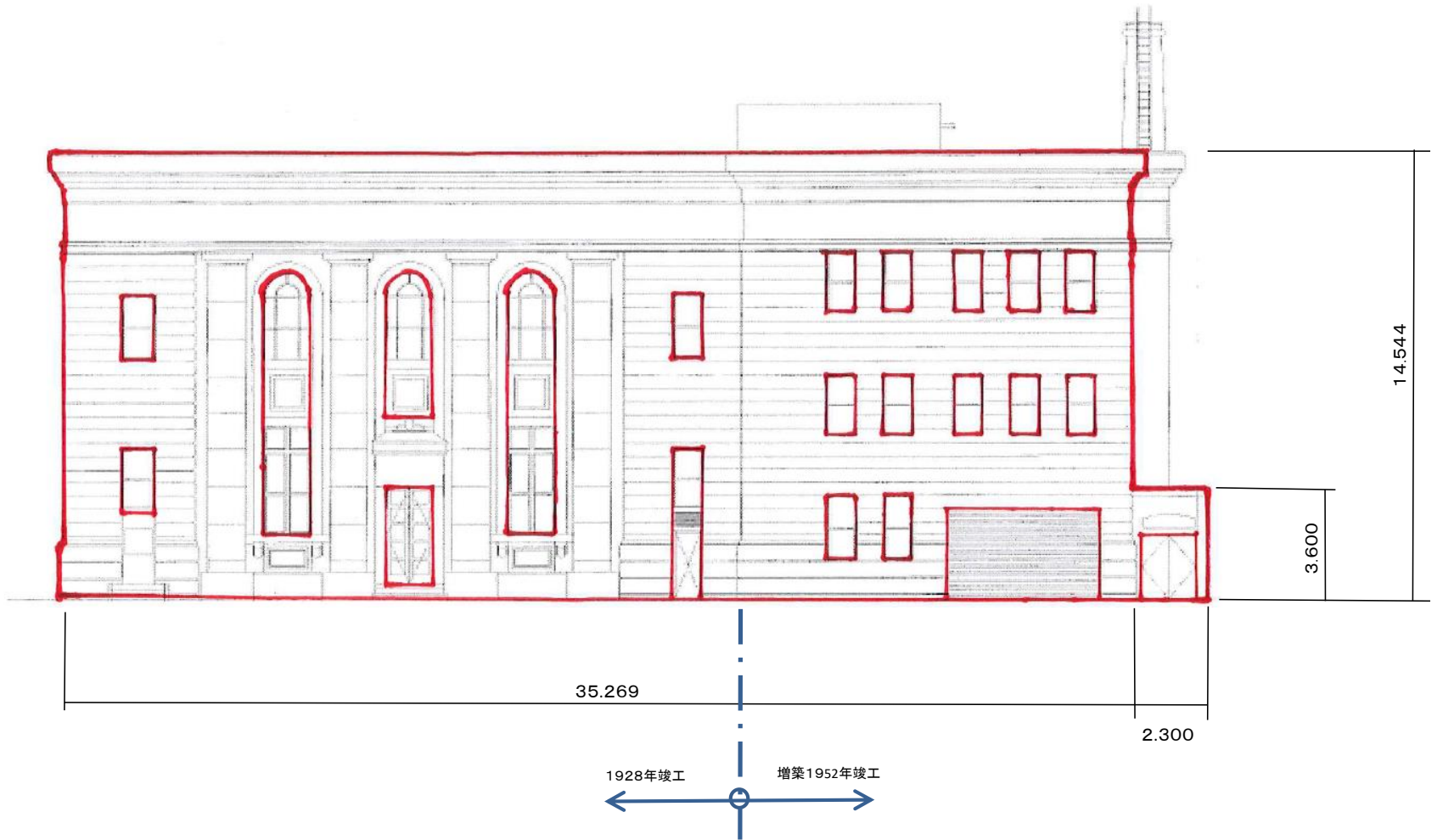


対象建物

点線部分は外壁調査範囲

1928年竣工 増築1952年竣工

配置図



※赤線部分は調査対象範囲を示す。

※歩行者等に危害を加える恐れのある部分で、表現できない部分も含む。

西立面図

建物名称	旧富士銀行映像文化施設	No.	A - 2/5
------	-------------	-----	---------



※赤線部分は調査対象範囲を示す。なお、黄色塗部分(開口部・ALC版)は対象外とする。

北立面図

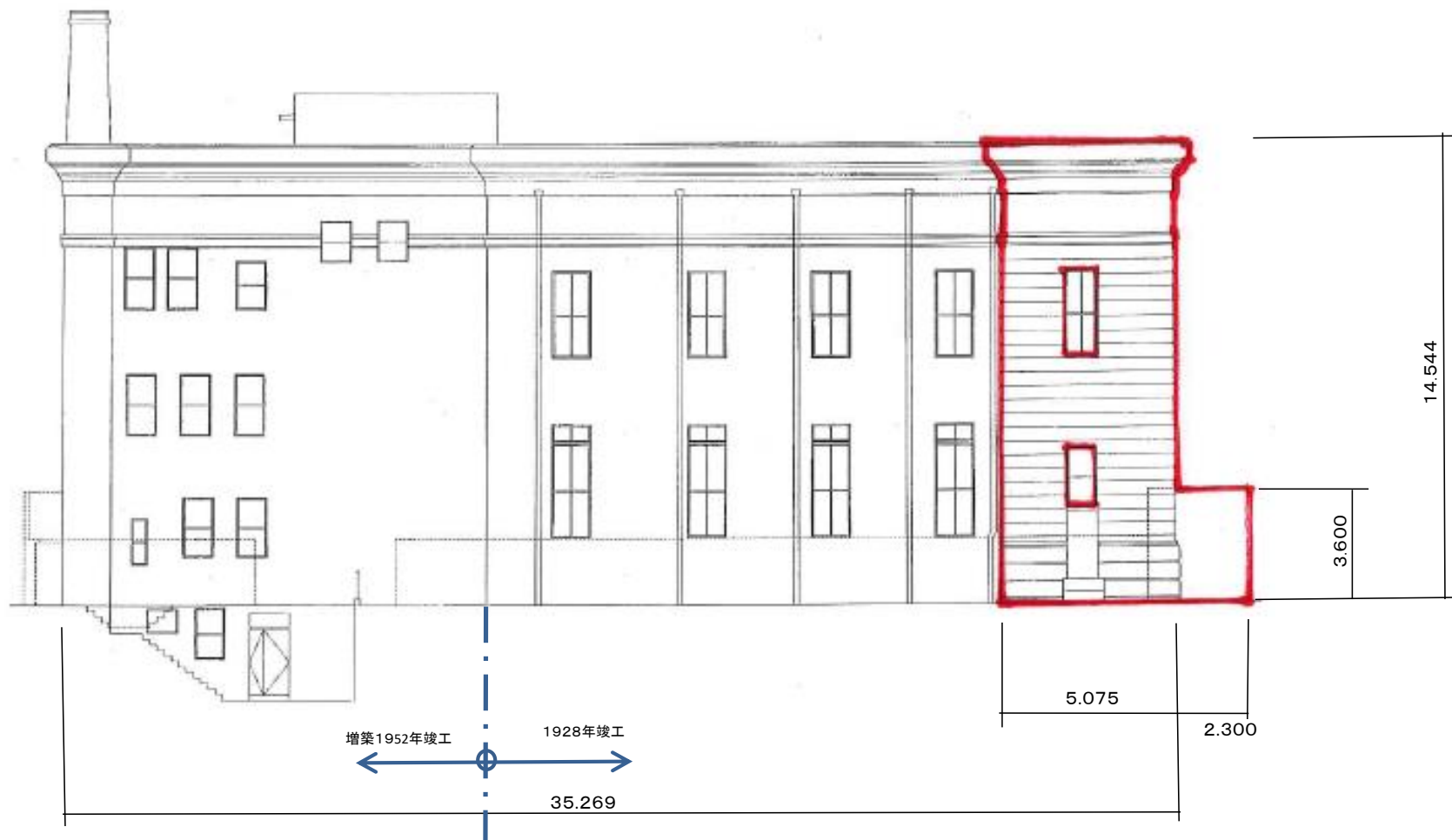
※歩行者等に危害を加える恐れのある部分で、表現できない部分も含む。

建物名称

旧富士銀行映像文化施設

No.

A - 3/5



※赤線部分は調査対象範囲を示す。

※歩行者等に危害を加える恐れのある部分で、表現できない部分も含む。

東立面図

建物名称	旧富士銀行映像文化施設	No.	A - 4/5
------	-------------	-----	---------

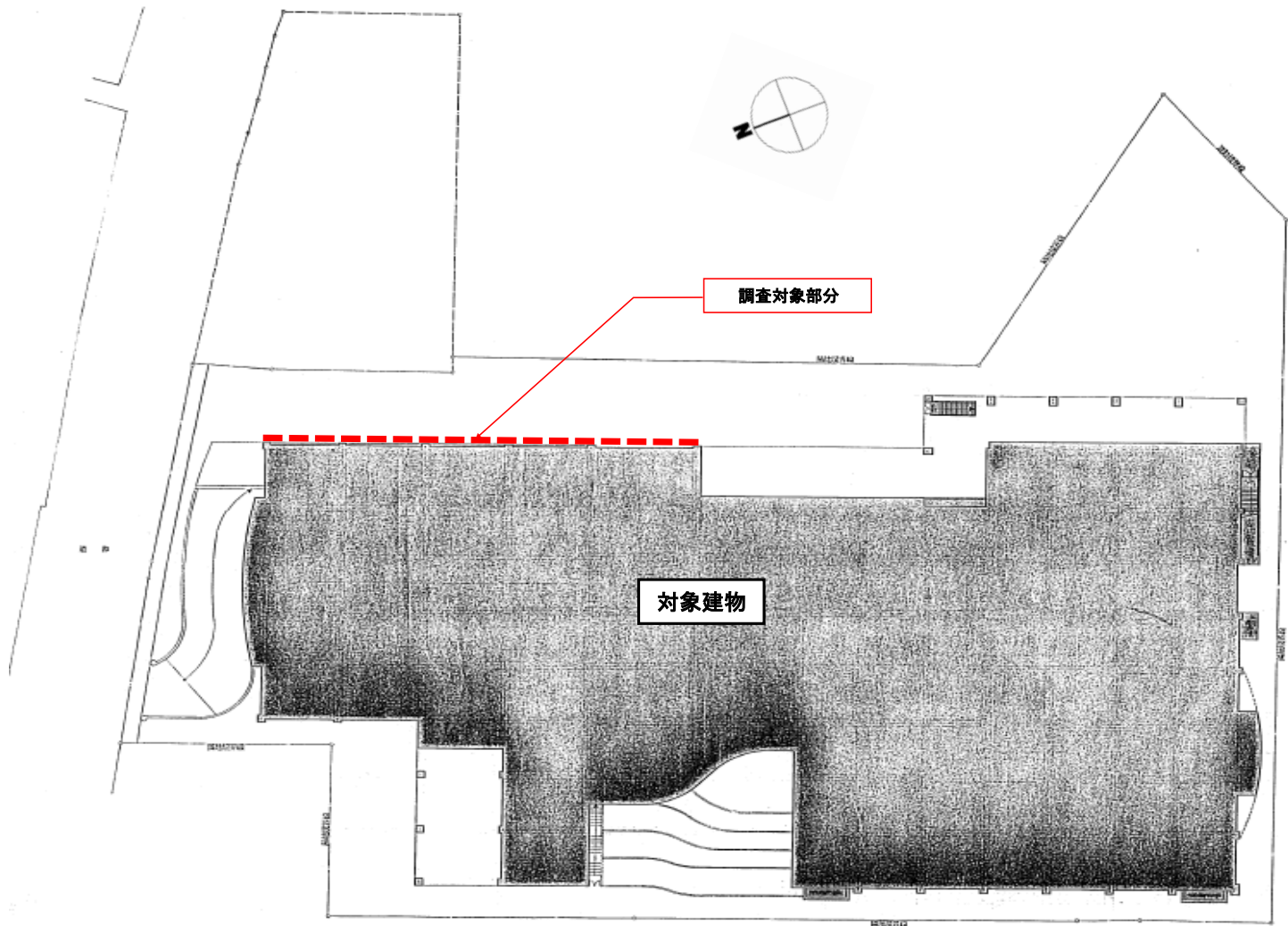


※赤線部分は調査対象範囲を示す。

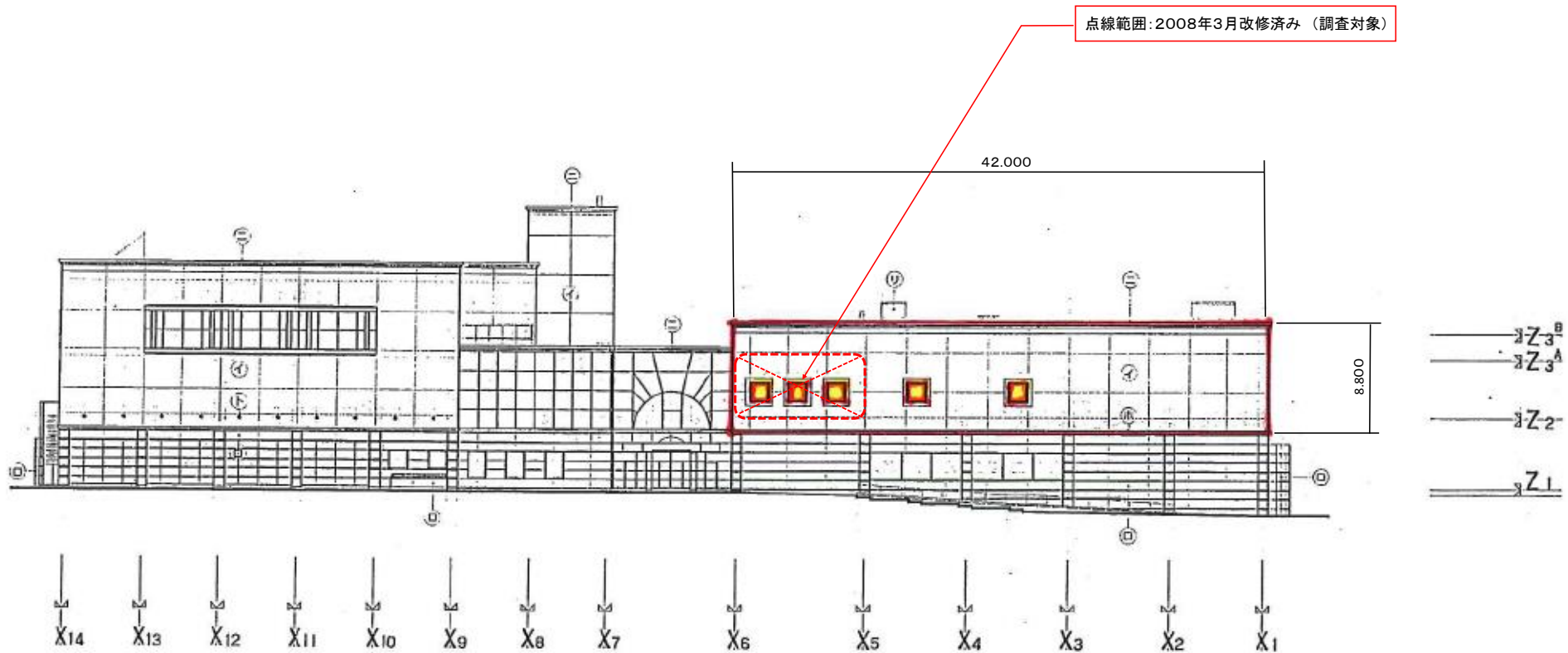
※歩行者等に危害を加える恐れのある部分で、表現できない部分も含む。

南立面図

建物名称	旧富士銀行映像文化施設	No.	A - 5/5
------	-------------	-----	---------



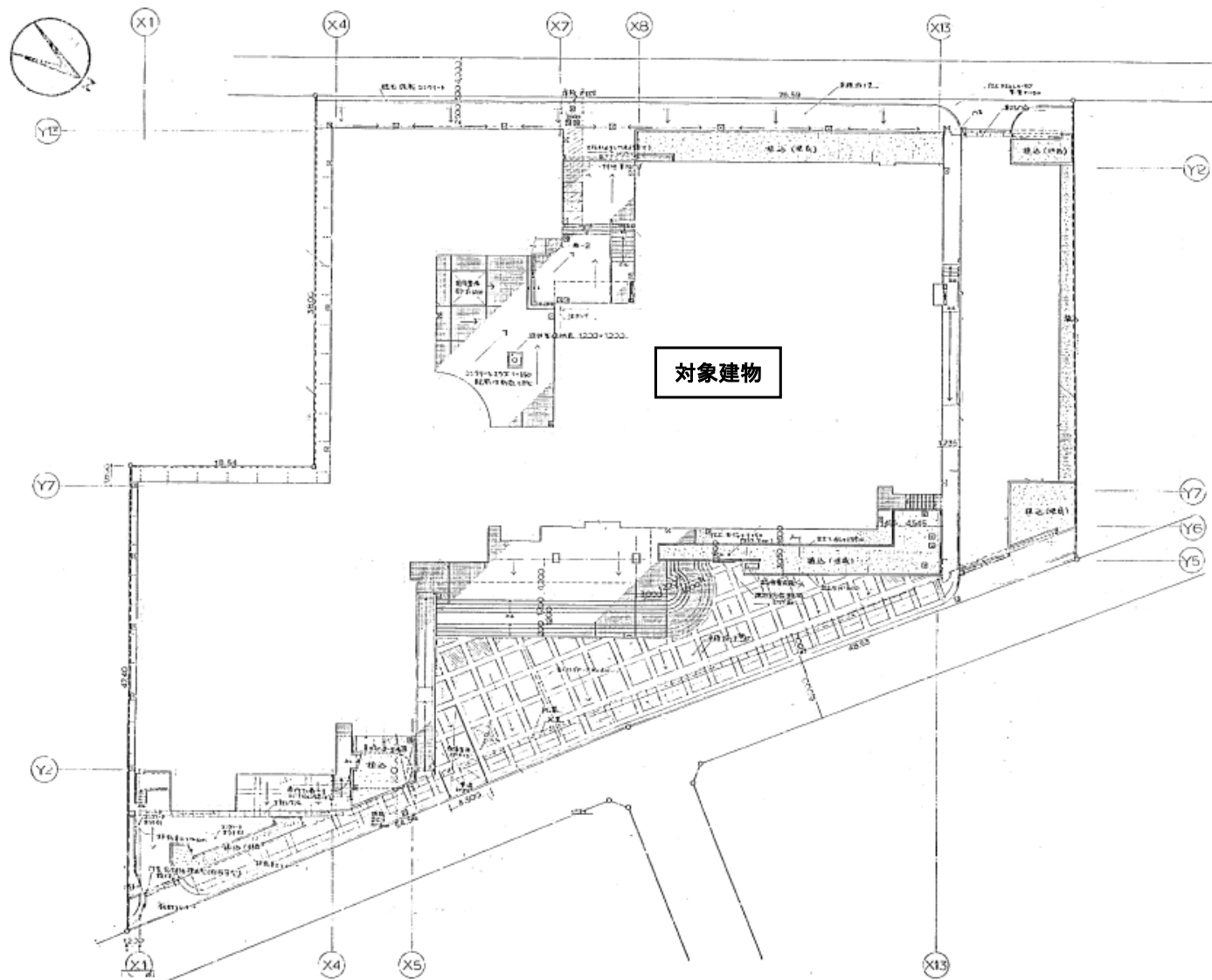
配置図



※赤線部分は調査対象範囲を示す。ただし、建具及び開口部を除く。
 ※歩行者等に危害を加える恐れのある部分で、表現できない部分も含む。

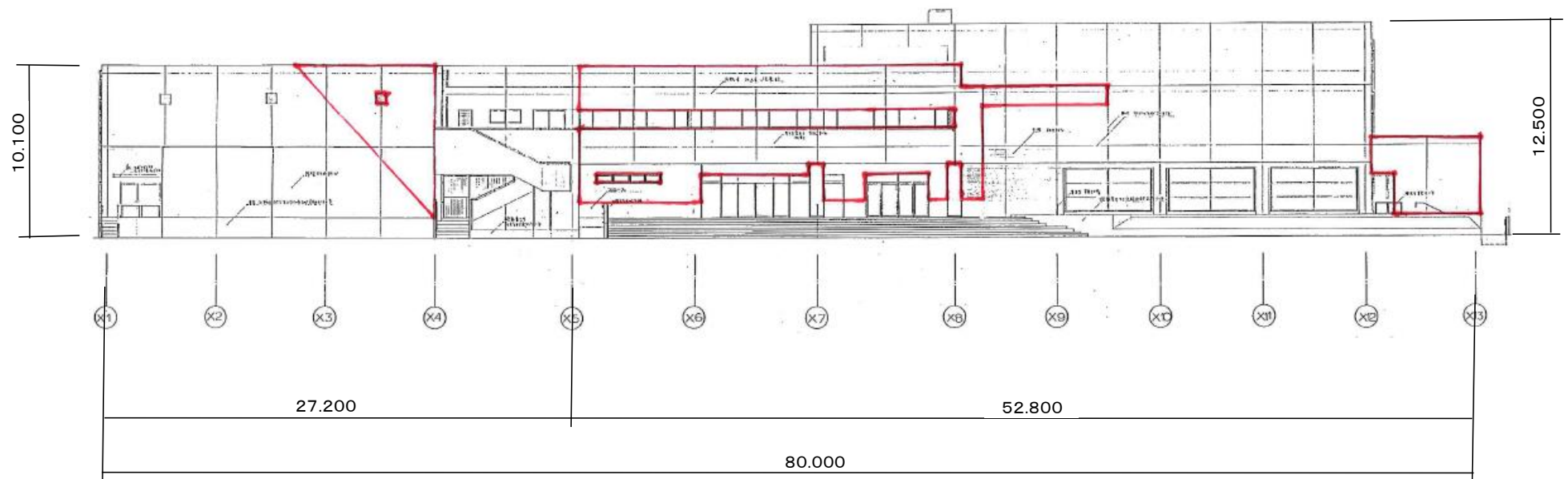
東立面図

建物名称	栄スポーツセンター・栄公会堂	No.	A - 2/2
------	----------------	-----	---------



対象建物

配置図

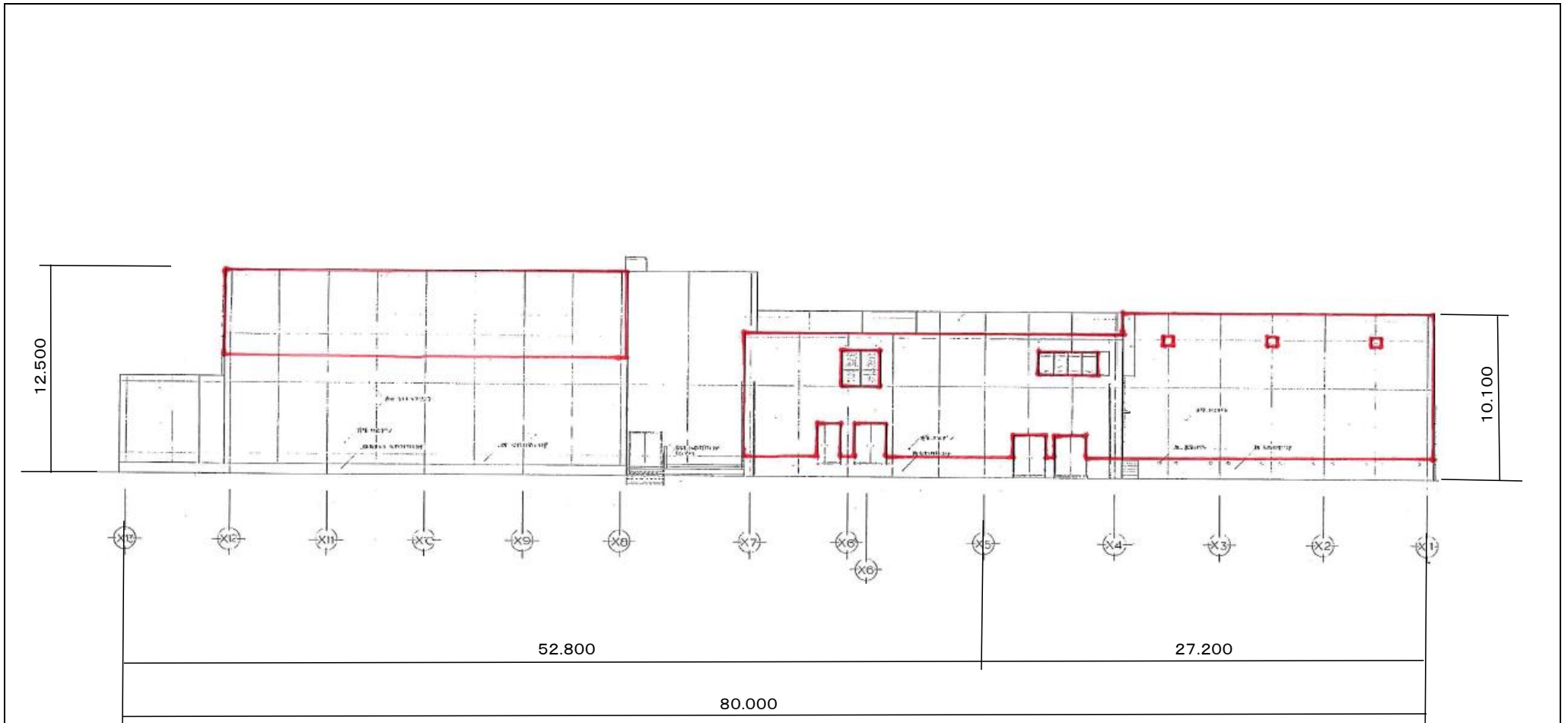


※赤線部分は調査対象範囲を示す。

東立面図

※歩行者等に危害を加える恐れのある部分で、表現できない部分も含む。

建物名称	西公会堂、西地区センター	No.	A - 2/6
------	--------------	-----	---------

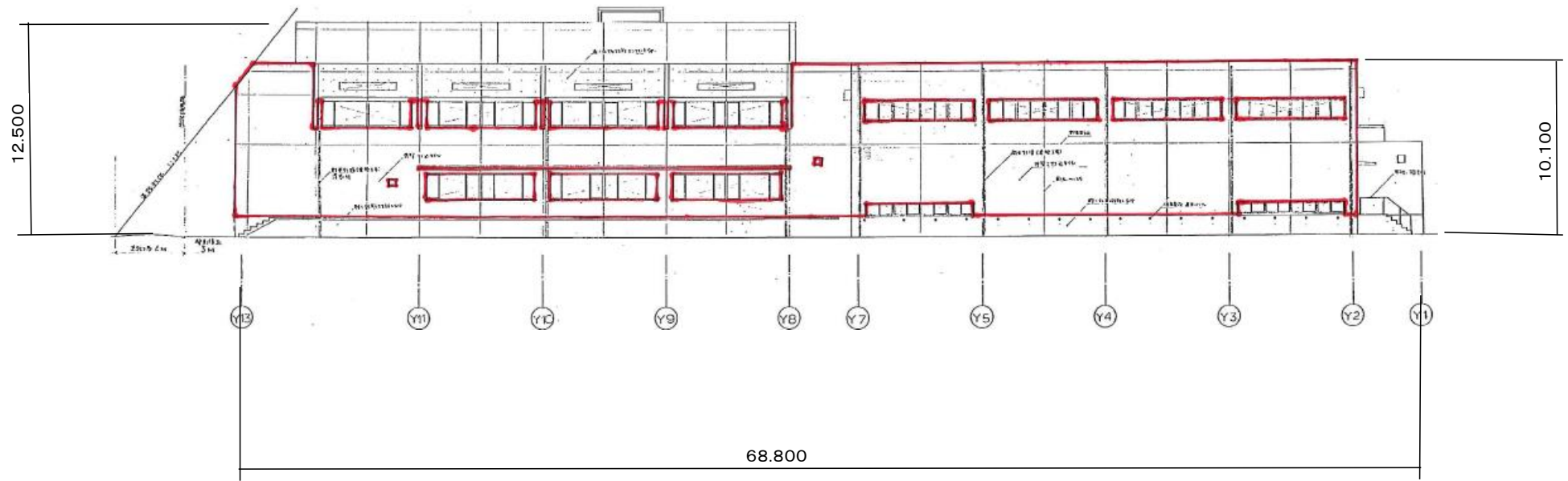


※赤線部分は調査対象範囲を示す。

西立面図

※歩行者等に危害を加える恐れのある部分で、表現できない部分も含む。

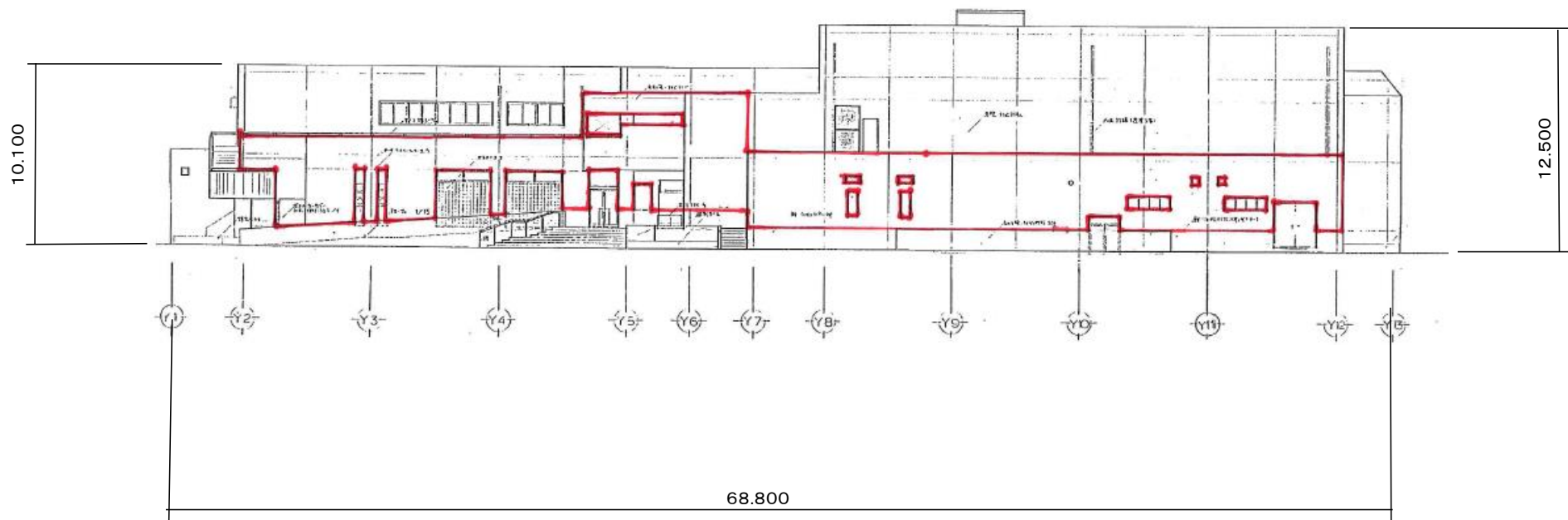
建物名称	西公会堂、西地区センター	No.	A - 3/6
------	--------------	-----	---------



※赤線部分は調査対象範囲を示す。

※歩行者等に危害を加える恐れのある部分で、表現できない部分も含む。

南立面図



※赤線部分は調査対象範囲を示す。

※歩行者等に危害を加える恐れのある部分で、表現できない部分も含む。

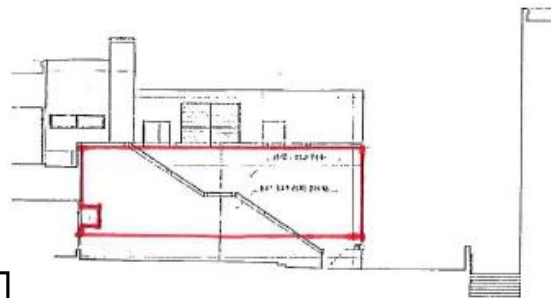
北立面図

建物名称

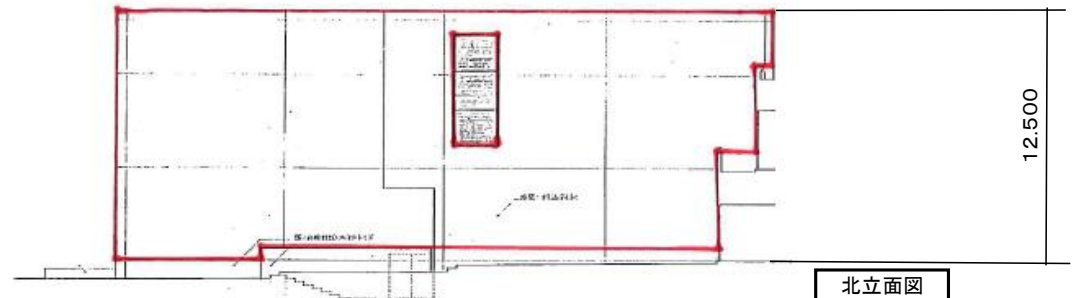
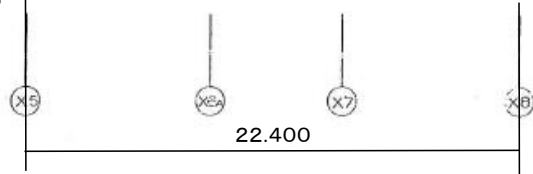
西公会堂、西地区センター

No.

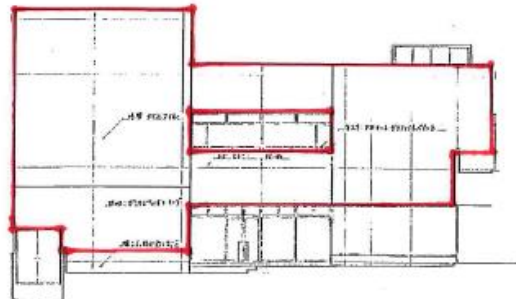
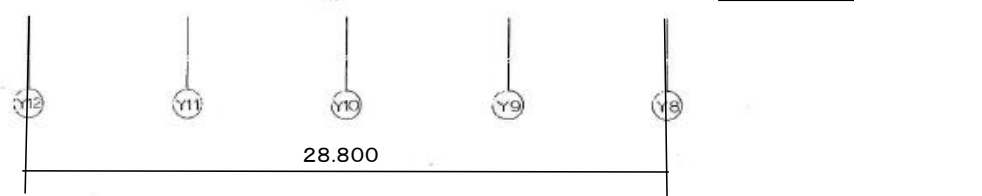
A - 5/6



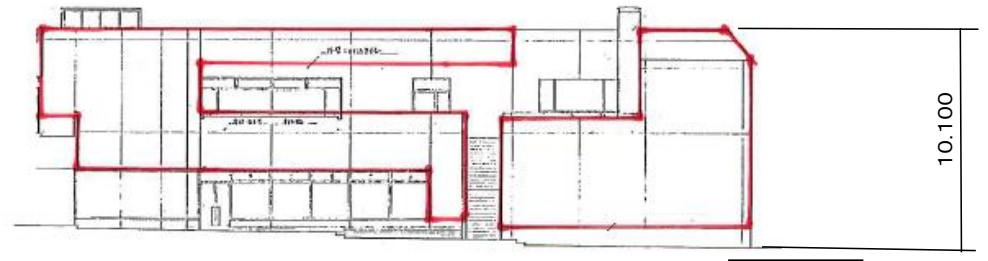
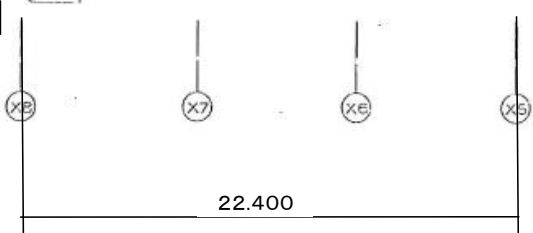
西立面図



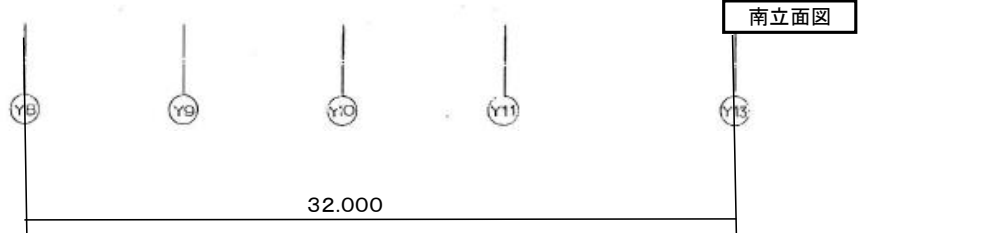
北立面図



東立面図



南立面図



中庭立面図

※赤線部分は調査対象範囲を示す。

※歩行者等に危害を加える恐れのある部分で、表現できない部分も含む。

建物名称	西公会堂、西地区センター	No.	A - 6/6
------	--------------	-----	---------